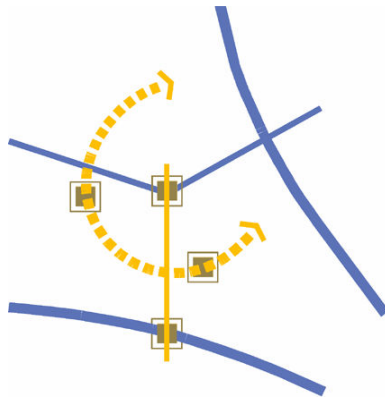


Regione del Veneto
Provincia di Padova

Comune di

Piove di Sacco



P.I.

Piano degli Interventi
dei comuni del
PATI «Tra Brenta e Bacchiglione»

Repertorio edifici categoria a,b,c Repertorio edifici categoria b/3



Progettisti:
Urb. Francesco Finotto
Urb. Roberto Rossetto
Arch. Valter Granzotto



SCHEDA DI INTERVENTO N.1

ISOLATO N. 1

CATEGORIA DI INTERVENTO: A/4

PROGRESSIVO SCHEDA "A" N.6067

RIFERIMENTO SCHEDA "B" N. 267

DESCRIZIONE DEGLI INTERVENTI

E' consentita la destinazione d'uso commerciale o direzionale purché l'edificio venga liberato delle superfetazioni sul lato ovest secondo la procedura a cui sono soggetti gli edifici di categoria b/3.

ALLEGATO GRAFICO DI RIFERIMENTO:

SCHEDA DI INTERVENTO N.2

ISOLATO N. 2

CATEGORIA DI INTERVENTO: A/4

PROGRESSIVO SCHEDA "A" N.6091

RIFERIMENTO SCHEDA "B" N.

DESCRIZIONE DEGLI INTERVENTI

Intervento realizzato.

ALLEGATO GRAFICO DI RIFERIMENTO: A

SCHEDA DI INTERVENTO N.3

ISOLATO N. 2

CATEGORIA DI INTERVENTO: C/1

PROGRESSIVO SCHEDA "A" N.6108

RIFERIMENTO SCHEDA "B" N.

DESCRIZIONE DEGLI INTERVENTI

E' consentita la sopraelevazione di un piano.

Detta sopraelevazione avrà un'altezza massima di ml 3,00 e avrà destinazione d'uso residenziale.

ALLEGATO GRAFICO DI RIFERIMENTO:

SCHEDA DI INTERVENTO N.4

ISOLATO N. 2

CATEGORIA DI INTERVENTO: B/2

PROGRESSIVO SCHEDA "A" N.

RIFERIMENTO SCHEDA "B" N.

DESCRIZIONE DEGLI INTERVENTI

Superata a seguito della approvazione della variante n.23 al Piano Regolatore Generale, denominata "Nuovi Percorsi", avvenuta con delibera di Giunta Regionale n. 3682 del 13 dicembre 2002.

ALLEGATO GRAFICO DI RIFERIMENTO:

SCHEDA DI INTERVENTO N.5

ISOLATO N. 2

CATEGORIA DI INTERVENTO: C/2

PROGRESSIVO SCHEDA "A" N.

RIFERIMENTO SCHEDA "B" N.

DESCRIZIONE DEGLI INTERVENTI

Si prevede la costruzione di un edificio di due piani per un'altezza massima complessiva alla gronda di ml 7,00 per un totale di mc 850.

Il nuovo edificio sarà costruito con una distanza minima dai confini di ml 5,00.

La destinazione d'uso sarà residenziale.

E' obbligatoria la costruzione di parcheggi e volumi tecnici in locali interrati sotto il sedime dell'edificio.

ALLEGATO GRAFICO DI RIFERIMENTO:

SCHEDA DI INTERVENTO N.6

ISOLATO N. 3

CATEGORIA DI INTERVENTO: B/2

PROGRESSIVO SCHEDA "A" N.6543

RIFERIMENTO SCHEDA "B" N.

DESCRIZIONE DEGLI INTERVENTI

- Superata a seguito dell'approvazione della variante n.8 al Piano degli Interventi avvenuta con delibera n.42 del 29 luglio 2011.

ALLEGATO GRAFICO DI RIFERIMENTO:

SCHEDA DI INTERVENTO N.7

ISOLATO N. 3

CATEGORIA DI INTERVENTO: B/2

PROGRESSIVO SCHEDA "A" N.

RIFERIMENTO SCHEDA "B" N.

DESCRIZIONE DEGLI INTERVENTI

E' consentita la demolizione del fabbricato nel qual caso:

- la superficie d'uso, eventualmente aumentata del 20%, dovrà essere recuperata su due piani in aderenza al fabbricato adiacente come ampliamento;
- l'altezza della gronda, le dimensioni delle bucatore, i caratteri stilistici e i materiali di costruzione dovranno essere i medesimi del fabbricato cui si costruisce in aderenza.

ALLEGATO GRAFICO DI RIFERIMENTO:

SCHEDA DI INTERVENTO N.8

ISOLATO N. 4

CATEGORIA DI INTERVENTO: B/2

PROGRESSIVO SCHEDA "A" N.6209

RIFERIMENTO SCHEDA "B" N.

DESCRIZIONE DEGLI INTERVENTI

In caso di demolizione e ricostruzione il nuovo edificio dovrà avere una distanza dal confine verso il canale non inferiore a ml 5,00.

ALLEGATO GRAFICO DI RIFERIMENTO:

SCHEDA DI INTERVENTO N.9

ISOLATO N. 4

CATEGORIA DI INTERVENTO: B/2

PROGRESSIVO SCHEDA "A" N.6229

RIFERIMENTO SCHEDA "B" N.

DESCRIZIONE DEGLI INTERVENTI

In caso di demolizione e ricostruzione il nuovo edificio dovrà essere ricostruito secondo le caratteristiche tipologiche fissate nello schema allegato.

I materiali impiegati nella ricostruzione dovranno essere tradizionali e i caratteri stilistici saranno realizzati in analogia a quelli degli edifici adiacenti.

ALLEGATO GRAFICO DI RIFERIMENTO: C

SCHEDA DI INTERVENTO N.10

ISOLATO N. 4

CATEGORIA DI INTERVENTO: B/1

PROGRESSIVO SCHEDA "A" N.6248

RIFERIMENTO SCHEDA "B" N.

DESCRIZIONE DEGLI INTERVENTI

E' consentita la destinazione d'uso commerciale al piano terra, nel qual caso è obbligatoria l'apertura di fronti commerciali sulla nuova piazzetta commerciale. L'altezza della gronda, le dimensioni delle forometrie, i caratteri stilistici e i materiali di costruzione dovranno essere conformi a quanto indicato nello schema allegato.

ALLEGATO GRAFICO DI RIFERIMENTO: T1

SCHEDA DI INTERVENTO N.11

ISOLATO N. 4

CATEGORIA DI INTERVENTO: B/1

PROGRESSIVO SCHEDA "A" N.6250

RIFERIMENTO SCHEDA "B" N.

DESCRIZIONE DEGLI INTERVENTI

Si consiglia il trasferimento in zona artigianale dell'attuale attività al piano terra, in quanto non idonea alla sua localizzazione. Le dimensioni delle forometrie, i caratteri stilistici e i materiali di costruzione dovranno essere conformi a quanto indicato nello schema allegato.

ALLEGATO GRAFICO DI RIFERIMENTO: T2

SCHEDA DI INTERVENTO N.12

ISOLATO N. 4

CATEGORIA DI INTERVENTO: C/2

PROGRESSIVO SCHEDA "A" N.6242

RIFERIMENTO SCHEDA "B" N.

DESCRIZIONE DEGLI INTERVENTI

Intervento realizzato.

ALLEGATO GRAFICO DI RIFERIMENTO:

SCHEDA DI INTERVENTO N.13

ISOLATO N. 5

CATEGORIA DI INTERVENTO: A/4

PROGRESSIVO SCHEDA "A" N.6582

RIFERIMENTO SCHEDA "B" N.162

DESCRIZIONE DEGLI INTERVENTI

In caso di manutenzione straordinaria si fa obbligo del ridimensionamento delle forometrie del primo piano in via Roma, al fine di ricondurre a proporzioni analoghe a quella degli edifici contigui.

E' consentita l'apertura di fronti commerciali sul lato ovest.

ALLEGATO GRAFICO DI RIFERIMENTO:

SCHEDA DI INTERVENTO N.14

ISOLATO N. 5

CATEGORIA DI INTERVENTO: B/1

PROGRESSIVO SCHEDA "A" N.6581

RIFERIMENTO SCHEDA "B" N.

DESCRIZIONE DEGLI INTERVENTI

E' consentita la destinazione d'uso commerciale al piano terra, nel qual caso è obbligatoria l'apertura di fronti commerciali sulla via.

ALLEGATO GRAFICO DI RIFERIMENTO:

SCHEDA DI INTERVENTO N.15

ISOLATO N. 5

CATEGORIA DI INTERVENTO: B/1

PROGRESSIVO SCHEDA "A" N.6580

RIFERIMENTO SCHEDA "B" N.

DESCRIZIONE DEGLI INTERVENTI

E' consentita la destinazione d'uso commerciale al piano terra, nel qual caso è obbligatoria l'apertura di fronti commerciali sulla via.

ALLEGATO GRAFICO DI RIFERIMENTO:

SCHEDA DI INTERVENTO N.16

ISOLATO N. 5

CATEGORIA DI INTERVENTO: B/1

PROGRESSIVO SCHEDA "A" N.

RIFERIMENTO SCHEDA "B" N.

DESCRIZIONE DEGLI INTERVENTI

Superata a seguito della approvazione della variante n.23 al Piano Regolatore Generale, denominata "Nuovi Percorsi", avvenuta con delibera di Giunta Regionale n. 3682 del 13 dicembre 2002.

ALLEGATO GRAFICO DI RIFERIMENTO:

SCHEDA DI INTERVENTO N.17

ISOLATO N. 5

CATEGORIA DI INTERVENTO: B/2

PROGRESSIVO SCHEDA "A" N.6588

RIFERIMENTO SCHEDA "B" N.

DESCRIZIONE DEGLI INTERVENTI

In caso di demolizione e ricostruzione, i materiali impiegati nella ricostruzione dovranno essere tradizionali e i caratteri stilistici saranno realizzati in analogia a quelli degli edifici adiacenti.

E' obbligatoria la conservazione dell'uso a portico al piano terra sul fronte di via Roma.

ALLEGATO GRAFICO DI RIFERIMENTO:

SCHEDA DI INTERVENTO N.18

ISOLATO N. 6

CATEGORIA DI INTERVENTO: B/2

PROGRESSIVO SCHEDA "A" N.

RIFERIMENTO SCHEDA "B" N.

DESCRIZIONE DEGLI INTERVENTI

E' consentita la demolizione del fabbricato nel qual caso:

- la superficie d'uso, eventualmente aumentata del 20%, dovrà essere recuperata su due piani, per un'altezza complessiva massima di ml 7,00;
- la destinazione d'uso sarà residenziale;
- il sedime su cui sorgerà il nuovo edificio è definito dallo schema allegato.

ALLEGATO GRAFICO DI RIFERIMENTO: D

SCHEDA DI INTERVENTO N.19

ISOLATO N. 7

CATEGORIA DI INTERVENTO: C/2

PROGRESSIVO SCHEDA "A" N.6527

RIFERIMENTO SCHEDA "B" N.

DESCRIZIONE DEGLI INTERVENTI

Intervento realizzato.

ALLEGATO GRAFICO DI RIFERIMENTO:

SCHEDA DI INTERVENTO N.20

ISOLATO N. 7

CATEGORIA DI INTERVENTO: C/2

PROGRESSIVO SCHEDA "A" N.6526

RIFERIMENTO SCHEDA "B" N.

DESCRIZIONE DEGLI INTERVENTI

Intervento realizzato.

ALLEGATO GRAFICO DI RIFERIMENTO:

SCHEDA DI INTERVENTO N.21

ISOLATO N. 8

CATEGORIA DI INTERVENTO: B/2

PROGRESSIVO SCHEDA "A" N.6414

RIFERIMENTO SCHEDA "B" N.

DESCRIZIONE DEGLI INTERVENTI

Superata a seguito della approvazione della variante n.23 al Piano Regolatore Generale, denominata "Nuovi Percorsi", avvenuta con delibera di Giunta Regionale n. 3682 del 13 dicembre 2002.

ALLEGATO GRAFICO DI RIFERIMENTO:

SCHEDA DI INTERVENTO N.22

ISOLATO N. 8

CATEGORIA DI INTERVENTO: B/2

PROGRESSIVO SCHEDA "A" N.6410

RIFERIMENTO SCHEDA "B" N.

DESCRIZIONE DEGLI INTERVENTI

Intervento realizzato.

ALLEGATO GRAFICO DI RIFERIMENTO: E

SCHEDA DI INTERVENTO N.23

ISOLATO N. 8

CATEGORIA DI INTERVENTO: A/4

PROGRESSIVO SCHEDA "A" N.6409

RIFERIMENTO SCHEDA "B" N. 36

DESCRIZIONE DEGLI INTERVENTI

In caso di demolizione e ricostruzione, il nuovo edificio dovrà essere ricostruito secondo le caratteristiche tipologiche e volumetriche fissate nello schema allegato. L'operazione potrà comportare la variazione delle quantità volumetriche.

ALLEGATO GRAFICO DI RIFERIMENTO: E

SCHEDA DI INTERVENTO N.24

ISOLATO N. 8

CATEGORIA DI INTERVENTO: A/4

PROGRESSIVO SCHEDA "A" N.6408

RIFERIMENTO SCHEDA "B" N. 37

DESCRIZIONE DEGLI INTERVENTI

In caso di demolizione e ricostruzione, il nuovo edificio dovrà essere ricostruito secondo le caratteristiche tipologiche e volumetriche fissate nel tracciato regolatore di facciata.

L'operazione potrà comportare la variazione delle quantità volumetriche.

ALLEGATO GRAFICO DI RIFERIMENTO:

SCHEDA DI INTERVENTO N.25

ISOLATO N. 8

CATEGORIA DI INTERVENTO: A/4

PROGRESSIVO SCHEDA "A" N.6407

RIFERIMENTO SCHEDA "B" N. 38

DESCRIZIONE DEGLI INTERVENTI

In caso di demolizione e ricostruzione, il nuovo edificio dovrà essere ricostruito secondo le caratteristiche tipologiche e forometriche fissate nello schema allegato. L'operazione potrà comportare la variazione delle quantità volumetriche.

ALLEGATO GRAFICO DI RIFERIMENTO:

SCHEDA DI INTERVENTO N.26

ISOLATO N. 8

CATEGORIA DI INTERVENTO: A/4

PROGRESSIVO SCHEDA "A" N.6406

RIFERIMENTO SCHEDA "B" N. 39

DESCRIZIONE DEGLI INTERVENTI

In caso di demolizione e ricostruzione, il nuovo edificio dovrà essere ricostruito secondo le caratteristiche tipologiche e forometriche fissate nello schema allegato. L'operazione potrà comportare la variazione delle quantità volumetriche.

ALLEGATO GRAFICO DI RIFERIMENTO:

SCHEDA DI INTERVENTO N.27

ISOLATO N. 8

CATEGORIA DI INTERVENTO: B/2

PROGRESSIVO SCHEDA "A" N.6405

RIFERIMENTO SCHEDA "B" N.

DESCRIZIONE DEGLI INTERVENTI

In caso di demolizione e ricostruzione, il nuovo edificio dovrà essere ricostruito secondo le caratteristiche tipologiche e forometriche fissate nello schema allegato. L'operazione potrà comportare la variazione delle quantità volumetriche.

ALLEGATO GRAFICO DI RIFERIMENTO: E

SCHEDA DI INTERVENTO N.28

ISOLATO N. 8

CATEGORIA DI INTERVENTO: B/2

PROGRESSIVO SCHEDA "A" N.6404

RIFERIMENTO SCHEDA "B" N.

DESCRIZIONE DEGLI INTERVENTI

In caso di demolizione e ricostruzione, il nuovo edificio dovrà essere ricostruito secondo le caratteristiche tipologiche e forometriche fissate nello schema allegato. L'operazione potrà comportare la variazione delle quantità volumetriche.

ALLEGATO GRAFICO DI RIFERIMENTO: E

SCHEDA DI INTERVENTO N.29

ISOLATO N. 8

CATEGORIA DI INTERVENTO: A/4

PROGRESSIVO SCHEDA "A" N.6403

RIFERIMENTO SCHEDA "B" N. 42

DESCRIZIONE DEGLI INTERVENTI

In caso di demolizione e ricostruzione, il nuovo edificio dovrà essere ricostruito secondo le caratteristiche tipologiche e forometriche fissate nello schema allegato. L'operazione potrà comportare la variazione delle quantità volumetriche.

ALLEGATO GRAFICO DI RIFERIMENTO: E

SCHEDA DI INTERVENTO N.30

ISOLATO N. 8

CATEGORIA DI INTERVENTO: C/1

PROGRESSIVO SCHEDA "A" N.6426

RIFERIMENTO SCHEDA "B" N.

DESCRIZIONE DEGLI INTERVENTI

E' consentito l'ampliamento dell'edificio con identificativo 010103000 secondo le caratteristiche planimetriche individuate nella Planimetria Generale (tavola 13.4.b.1/2) e con i caratteri stilistici realizzati in analogia a quelli esistenti.

ALLEGATO GRAFICO DI RIFERIMENTO:

SCHEDA DI INTERVENTO N.31

ISOLATO N. 8

CATEGORIA DI INTERVENTO: B/2

PROGRESSIVO SCHEDA "A" N.6399

RIFERIMENTO SCHEDA "B" N.

DESCRIZIONE DEGLI INTERVENTI

In caso di demolizione e ricostruzione, il volume demolito, eventualmente aumentato del 20%, dovrà essere ricostruito secondo le seguenti caratteristiche:

il prospetto su corte Milone avrà caratteri stilistici realizzati in analogia a quelli dell'edificio con progressivo scheda "A" n.6426.

i materiali di costruzione e l'altezza alla gronda saranno i medesimi del sopracitato edificio.

ALLEGATO GRAFICO DI RIFERIMENTO:

SCHEDA DI INTERVENTO N.32

ISOLATO N. 8

CATEGORIA DI INTERVENTO: C/2

PROGRESSIVO SCHEDA "A" N.6434

RIFERIMENTO SCHEDA "B" N.

DESCRIZIONE DEGLI INTERVENTI

Intervento realizzato.

ALLEGATO GRAFICO DI RIFERIMENTO:

SCHEDA DI INTERVENTO N.33

ISOLATO N. 8

CATEGORIA DI INTERVENTO: A/4

PROGRESSIVO SCHEDA "A" N.6447

RIFERIMENTO SCHEDA "B" N. 12

DESCRIZIONE DEGLI INTERVENTI

In caso di manutenzione straordinaria si obbliga al ridimensionamento delle forometrie del primo e del secondo piano su via Garibaldi al fine di ricondurre a proporzioni analoghe a quelle degli edifici contigui.

Si obbliga inoltre ad eliminare le controfinestra e a sostituire gli avvolgibili con oscuri in legno di tipo tradizionale.

ALLEGATO GRAFICO DI RIFERIMENTO:

SCHEDA DI INTERVENTO N.34

ISOLATO N. 8

CATEGORIA DI INTERVENTO: A/4

PROGRESSIVO SCHEDA "A" N.6444

RIFERIMENTO SCHEDA "B" N. 15

DESCRIZIONE DEGLI INTERVENTI

In caso di manutenzione straordinaria si obbliga al ridimensionamento delle forometrie del primo e del secondo piano su via Garibaldi al fine di ricondurre a proporzioni analoghe a quelle degli edifici contigui.

Si obbliga inoltre ad eliminare le controfinestra e a sostituire gli avvolgibili con oscuri in legno di tipo tradizionale.

ALLEGATO GRAFICO DI RIFERIMENTO:

SCHEDA DI INTERVENTO N.35

ISOLATO N. 8

CATEGORIA DI INTERVENTO: A/4

PROGRESSIVO SCHEDA "A" N.6443

RIFERIMENTO SCHEDA "B" N. 16

DESCRIZIONE DEGLI INTERVENTI

In caso di manutenzione straordinaria si obbliga al ridimensionamento delle forometrie del primo e del secondo piano su via Garibaldi al fine di ricondurre a proporzioni analoghe a quelle degli edifici contigui.

Si obbliga inoltre ad eliminare le controfinestra e a sostituire gli avvolgibili con oscuri in legno di tipo tradizionale.

ALLEGATO GRAFICO DI RIFERIMENTO:

SCHEDA DI INTERVENTO N.36

ISOLATO N. 8

CATEGORIA DI INTERVENTO: A/4

PROGRESSIVO SCHEDA "A" N.6469

RIFERIMENTO SCHEDA "B" N. 20

DESCRIZIONE DEGLI INTERVENTI

In caso di manutenzione straordinaria si obbliga di eseguire le seguenti operazioni sul fronte di via Garibaldi:

- sostituire gli avvolgibili con oscuri in legno di tipo tradizionale;
- eliminare i balconcini in aggetto ed il marcapiano;
- eliminare le cornici in pietra attorno alle bucatore;
- adoperare intonaco di tipo tradizionale.

ALLEGATO GRAFICO DI RIFERIMENTO:

SCHEDA DI INTERVENTO N.37

ISOLATO N. 8

CATEGORIA DI INTERVENTO: B/2

PROGRESSIVO SCHEDA "A" N.6496

RIFERIMENTO SCHEDA "B" N.

DESCRIZIONE DEGLI INTERVENTI

In caso di demolizione e ricostruzione, il volume demolito, eventualmente aumentato del 20%, potrà essere recuperato in un nuovo edificio che dovrà avere un arretramento rispetto all'attuale fronte di via Castello, di ml 2,00, al fine di permettere l'allargamento della suddetta via.

L'altezza del nuovo edificio potrà essere superiore di ml 1,00 massimo rispetto a quella attuale.

ALLEGATO GRAFICO DI RIFERIMENTO:

SCHEDA DI INTERVENTO N.38

ISOLATO N. 9

CATEGORIA DI INTERVENTO: A/4

PROGRESSIVO SCHEDA "A" N.6388

RIFERIMENTO SCHEDA "B" N.

DESCRIZIONE DEGLI INTERVENTI

In caso di manutenzione straordinaria si obbliga di eseguire le seguenti operazioni sul fronte di via Roma:

- ripristinare la forometria del primo piano al disegno originario di cui alla scheda "B" n.135;
- eliminare i balconcini in aggetto;
- sostituire gli avvolgibili con oscuri in legno di tipo tradizionale;
- adoperare intonaci di tipo tradizionale e di colore identico per l'intero fabbricato.

ALLEGATO GRAFICO DI RIFERIMENTO:

SCHEDA DI INTERVENTO N.39

ISOLATO N. 9

CATEGORIA DI INTERVENTO: A/4

PROGRESSIVO SCHEDA "A" N.6317

RIFERIMENTO SCHEDA "B" N. 95

DESCRIZIONE DEGLI INTERVENTI

In caso di demolizione e ricostruzione, l'altezza del fabbricato misurata alla gronda e delle forometrie su via Cavour, saranno le medesime del fabbricato con progressivo scheda "A" n.6321, nel suo fronte su via Ansedisio.

Il sedime del nuovo edificio rimarrà il medesimo di quello attuale.

L'operazione potrà comportare la variazione di volume necessaria per compiere l'allineamento alla gronda prescritto.

Il nuovo fabbricato avrà tetto a falde inclinate, finestre con oscuri in legno e farà uso di intonaci di tipo tradizionale.

ALLEGATO GRAFICO DI RIFERIMENTO:

SCHEDA DI INTERVENTO N.40

ISOLATO N. 9

CATEGORIA DI INTERVENTO: A/4

PROGRESSIVO SCHEDA "A" N.6318

RIFERIMENTO SCHEDA "B" N. 94

DESCRIZIONE DEGLI INTERVENTI

In caso di demolizione e ricostruzione, l'altezza del fabbricato misurata alla gronda e delle forometrie su via Cavour, saranno le medesime del fabbricato con progressivo scheda "A" n.6321, nel suo fronte su via Ansedisio.

Il sedime del nuovo edificio rimarrà il medesimo di quello attuale.

L'operazione potrà comportare la variazione di volume necessaria per compiere l'allineamento alla gronda prescritto.

Il nuovo fabbricato avrà tetto a falde inclinate, finestre con oscuri in legno e farà uso di intonaci di tipo tradizionale.

ALLEGATO GRAFICO DI RIFERIMENTO:

SCHEDA DI INTERVENTO N.41

ISOLATO N. 9

CATEGORIA DI INTERVENTO: A/4

PROGRESSIVO SCHEDA "A" N.6319

RIFERIMENTO SCHEDA "B" N. 93

DESCRIZIONE DEGLI INTERVENTI

In caso di demolizione e ricostruzione, l'altezza del fabbricato misurata alla gronda e delle forometrie su via Cavour, saranno le medesime del fabbricato con progressivo scheda "A" n.6321, nel suo fronte su via Ansedisio.

Il sedime del nuovo edificio rimarrà il medesimo di quello attuale.

L'operazione potrà comportare la variazione di volume necessaria per compiere l'allineamento alla gronda prescritto.

Il nuovo fabbricato avrà tetto a falde inclinate, finestre con oscuri in legno e farà uso di intonaci di tipo tradizionale.

ALLEGATO GRAFICO DI RIFERIMENTO:

SCHEDA DI INTERVENTO N.42

ISOLATO N. 9

CATEGORIA DI INTERVENTO: A/4

PROGRESSIVO SCHEDA "A" N.6320

RIFERIMENTO SCHEDA "B" N. 92

DESCRIZIONE DEGLI INTERVENTI

In caso di demolizione e ricostruzione, l'altezza del fabbricato misurata alla gronda e delle forometrie su via Cavour, saranno le medesime del fabbricato con progressivo scheda "A" n.6321, nel suo fronte su via Ansedisio.

Il sedime del nuovo edificio rimarrà il medesimo di quello attuale.

L'operazione potrà comportare la variazione di volume necessaria per compiere l'allineamento alla gronda prescritto.

Il nuovo fabbricato avrà tetto a falde inclinate, finestre con oscuri in legno e farà uso di intonaci di tipo tradizionale.

ALLEGATO GRAFICO DI RIFERIMENTO:

SCHEDA DI INTERVENTO N.43

ISOLATO N. 9

CATEGORIA DI INTERVENTO: A/4

PROGRESSIVO SCHEDA "A" N.6344

RIFERIMENTO SCHEDA "B" N. 619

DESCRIZIONE DEGLI INTERVENTI

In caso di manutenzione straordinaria si fa obbligo di eseguire le seguenti operazioni sui fronti:

- eliminare la tettoia in ferro aggettante;
- riaprire alle dimensioni originarie le aperture ad arco del piano terra.

Si consiglia inoltre il trasferimento, in zona artigianale, dell'attività di auto officina, in quanto non idonea la sua collocazione.

A trasferimento ottenuto, si suggerisce il cambio di destinazione d'uso in commerciale e/o direzionale purché si attuino le modifiche forometriche e tipologiche sul fronte ovest come da schema allegato.

ALLEGATO GRAFICO DI RIFERIMENTO: F

SCHEDA DI INTERVENTO N.44

ISOLATO N. 9

CATEGORIA DI INTERVENTO: B/2

PROGRESSIVO SCHEDA "A" N.6345

RIFERIMENTO SCHEDA "B" N.

DESCRIZIONE DEGLI INTERVENTI

E' consentita la demolizione e ricostruzione del fabbricato, nel qual caso:

- la superficie d'uso, eventualmente aumentata del 20%, dovrà essere recuperata su due piani per un'altezza complessiva alla gronda di ml 7,00 massimo;
- il sedime su cui sorgerà il nuovo edificio è definito nello schema allegato;
- la destinazione d'uso sarà commerciale e/o direzionale per entrambi i piani;
- i materiali di costruzione, i caratteri stilistici saranno quelli tradizionali.

ALLEGATO GRAFICO DI RIFERIMENTO: G

SCHEDA DI INTERVENTO N.45

ISOLATO N. 9

CATEGORIA DI INTERVENTO: B/2

PROGRESSIVO SCHEDA "A" N.6352

RIFERIMENTO SCHEDA "B" N.

DESCRIZIONE DEGLI INTERVENTI

In caso di demolizione e ricostruzione si obbliga la conservazione del portico del piano terra che viene vincolato.

Ai piani superiori i materiali impiegati nella ricostruzione dovranno essere tradizionali, la forometria e i caratteri stilistici saranno realizzati in analogia a quelli degli altri edifici in via Garibaldi, che hanno caratteri storico - tradizionali.

ALLEGATO GRAFICO DI RIFERIMENTO:

SCHEDA DI INTERVENTO N.46

ISOLATO N. 9

CATEGORIA DI INTERVENTO: B/2

PROGRESSIVO SCHEDA "A" N.6353

RIFERIMENTO SCHEDA "B" N.

DESCRIZIONE DEGLI INTERVENTI

In caso di demolizione e ricostruzione si fa obbligo del mantenimento dell'uso a portico del piano terra.

I materiali impiegati nella ricostruzione dell'edificio dovranno essere tradizionali, la forometria e i caratteri stilistici saranno realizzati in analogia a quelli degli altri edifici in via Garibaldi, che hanno caratteri storico - tradizionali.

ALLEGATO GRAFICO DI RIFERIMENTO:

SCHEDA DI INTERVENTO N.47

ISOLATO N. 9

CATEGORIA DI INTERVENTO: A/3

PROGRESSIVO SCHEDA "A" N.6356

RIFERIMENTO SCHEDA "B" N.111

DESCRIZIONE DEGLI INTERVENTI

In caso di manutenzione straordinaria si obbliga a sostituire gli avvolgibili con oscuri in legno di tipo tradizionale.

ALLEGATO GRAFICO DI RIFERIMENTO:

SCHEDA DI INTERVENTO N.47 BIS

ISOLATO N. 9

CATEGORIA DI INTERVENTO: A/3

PROGRESSIVO SCHEDA "A" N.6361

RIFERIMENTO SCHEDA "B" N. 632

DESCRIZIONE DEGLI INTERVENTI

E' permesso l'adeguamento igienico sanitario dell'edificio.

ALLEGATO GRAFICO DI RIFERIMENTO:

SCHEDA DI INTERVENTO N.48

ISOLATO N. 10

CATEGORIA DI INTERVENTO: B/1

PROGRESSIVO SCHEDA "A" N.6670

RIFERIMENTO SCHEDA "B" N.

DESCRIZIONE DEGLI INTERVENTI

Si fa obbligo di demolire senza recupero della volumetria dell'intero ultimo piano del fabbricato.

Si fa obbligo inoltre di lasciare una servitù di passaggio di collegamento con la galleria prevista nella A.I.U. n.10.1.

Tale servitù di passaggio dovrà avere una larghezza minima di ml 3,50.

ALLEGATO GRAFICO DI RIFERIMENTO:

SCHEDA DI INTERVENTO N.49

ISOLATO N. 10

CATEGORIA DI INTERVENTO: A/4

PROGRESSIVO SCHEDA "A" N.6655

RIFERIMENTO SCHEDA "B" N. 138

DESCRIZIONE DEGLI INTERVENTI

E' concesso il cambio di destinazione d'uso a direzionale e/o commerciale purché l'edificio venga demolito e ricostruito secondo caratteri stilistici e forometrie realizzate in analogia all'edificio adiacente verso nord.

ALLEGATO GRAFICO DI RIFERIMENTO:

SCHEDA DI INTERVENTO N. 50

ISOLATO N. 10

CATEGORIA DI INTERVENTO: C/1

PROGRESSIVO SCHEDA "A" N.6653

RIFERIMENTO SCHEDA "B" N.

DESCRIZIONE DEGLI INTERVENTI

E' consentita la sopraelevazione di un piano, detta sopraelevazione avrà un'altezza massima di ml 3,00 e destinazione d'uso residenziale.

ALLEGATO GRAFICO DI RIFERIMENTO:

SCHEDA DI INTERVENTO N.51

ISOLATO N. 11

CATEGORIA DI INTERVENTO: A/2

PROGRESSIVO SCHEDA "A" N.6736

RIFERIMENTO SCHEDA "B" N. 53

DESCRIZIONE DEGLI INTERVENTI

In caso di demolizione e ricostruzione il nuovo edificio dovrà essere ricostruito su di un solo piano d'altezza che viene fissata alla gronda dell'edificio adiacente.

I caratteri stilistici delle facciate esterne saranno realizzati in analogia a quelli dell'edificio adiacente.

Il sedime su cui sorgerà il nuovo edificio è definito nello schema allegato.

ALLEGATO GRAFICO DI RIFERIMENTO: H

SCHEDA DI INTERVENTO N.52

ISOLATO N. 11

CATEGORIA DI INTERVENTO: A/4

PROGRESSIVO SCHEDA "A" N.6731

RIFERIMENTO SCHEDA "B" N. 50

DESCRIZIONE DEGLI INTERVENTI

In caso di manutenzione straordinaria si fa obbligo di eseguire le seguenti operazioni sui fronti esterni:

- ripristino della forometria originaria su via Garibaldi;
- sostituzione degli avvolgibili con oscuri in legno di tipo tradizionale;
- eliminazione delle cornici in pietra attorno alle finestre.

ALLEGATO GRAFICO DI RIFERIMENTO:

SCHEDA DI INTERVENTO N.53

ISOLATO N. 11

CATEGORIA DI INTERVENTO: B/2

PROGRESSIVO SCHEDA "A" N.

RIFERIMENTO SCHEDA "B" N.

DESCRIZIONE DEGLI INTERVENTI

In caso di demolizione e ricostruzione il tetto del nuovo fabbricato dovrà essere a falde inclinate con mantellata in coppi.

La gronda sarà allineata con quella dell'edificio adiacente.

Le finestre avranno oscuri in legno di tipo tradizionale.

La finitura esterna sarà in intonaco di tipo tradizionale, i caratteri stilistici saranno realizzati in analogia a quelli del prospetto originario della barchessa cui è adiacente.

ALLEGATO GRAFICO DI RIFERIMENTO:

SCHEDA DI INTERVENTO N.54

ISOLATO N. 11

CATEGORIA DI INTERVENTO: A/3 – B/2

PROGRESSIVO SCHEDA "A" N.6729

RIFERIMENTO SCHEDA "B" N. 47

DESCRIZIONE DEGLI INTERVENTI

E' consentita la destinazione d'uso commerciale nel qual caso è obbligatoria l'apertura di fronti commerciali sulla nuova piazza pedonale.

ALLEGATO GRAFICO DI RIFERIMENTO:

SCHEDA DI INTERVENTO N.55

ISOLATO N. 12

CATEGORIA DI INTERVENTO: A/4

PROGRESSIVO SCHEDA "A" N.6269

RIFERIMENTO SCHEDA "B" N. 61

DESCRIZIONE DEGLI INTERVENTI

In caso di manutenzione straordinaria si fa obbligo di sostituire gli avvolgibili con oscuri in legno di tipo tradizionale.

ALLEGATO GRAFICO DI RIFERIMENTO:

SCHEDA DI INTERVENTO N.56

ISOLATO N. 12

CATEGORIA DI INTERVENTO: A/4

PROGRESSIVO SCHEDA "A" N.6272

RIFERIMENTO SCHEDA "B" N.

DESCRIZIONE DEGLI INTERVENTI

In caso di demolizione e ricostruzione i caratteri stilistici della facciata su via Garibaldi dovranno essere realizzati in analogia con quelli degli edifici circostanti.

I parametri di superficie, volume, altezza e sedime rimarranno invariati.

E' obbligatoria la conservazione dell'uso a portico del piano terra.

ALLEGATO GRAFICO DI RIFERIMENTO:

SCHEDA DI INTERVENTO N.57

ISOLATO N. 12

CATEGORIA DI INTERVENTO: A/4

PROGRESSIVO SCHEDA "A" N.

RIFERIMENTO SCHEDA "B" N. 68

DESCRIZIONE DEGLI INTERVENTI

E' consentita l'apertura di nuove finestre sul fronte strada.

Le dimensioni di tali finestre saranno identiche a quelle già esistenti sul fronte strada.

Le nuove finestre del primo piano saranno allineate orizzontalmente a quelle esistenti, al piano terra l'allineamento orizzontale è fissato dall'architrave della porta.

Si prevede inoltre l'allineamento verticale delle forature.

Si obbliga all'uso di oscuri in legno di tipo tradizionale.

ALLEGATO GRAFICO DI RIFERIMENTO:

SCHEDA DI INTERVENTO N.58

ISOLATO N. 12

CATEGORIA DI INTERVENTO: A/4

PROGRESSIVO SCHEDA "A" N.6298

RIFERIMENTO SCHEDA "B" N. 70

DESCRIZIONE DEGLI INTERVENTI

In caso di manutenzione straordinaria si fa obbligo di sostituire gli avvolgibili con oscuri in legno di tipo tradizionale.

ALLEGATO GRAFICO DI RIFERIMENTO:

SCHEDA DI INTERVENTO N.59

ISOLATO N. 13

CATEGORIA DI INTERVENTO: A/4

PROGRESSIVO SCHEDA "A" N.6185

RIFERIMENTO SCHEDA "B" N. 84

DESCRIZIONE DEGLI INTERVENTI

In caso di manutenzione straordinaria si fa obbligo del ridimensionamento delle forometrie al fine di ricondurle a proporzioni analoghe a quelle degli edifici prospicienti.

Si obbliga inoltre ad eliminare le controfinestre e a sostituire gli avvolgibili con oscuri in legno di tipo tradizionale.

ALLEGATO GRAFICO DI RIFERIMENTO:

SCHEDA DI INTERVENTO N.60

ISOLATO N. 13

CATEGORIA DI INTERVENTO: A/4

PROGRESSIVO SCHEDA "A" N.6184

RIFERIMENTO SCHEDA "B" N. 85

DESCRIZIONE DEGLI INTERVENTI

In caso di manutenzione straordinaria si fa obbligo del ridimensionamento delle forometrie al fine di ricondurle a proporzioni analoghe a quelle degli edifici prospicienti.

Si obbliga inoltre ad eliminare le controfinestre e a sostituire gli avvolgibili con oscuri in legno di tipo tradizionale.

ALLEGATO GRAFICO DI RIFERIMENTO:

SCHEDA DI INTERVENTO N.61

ISOLATO N. 13

CATEGORIA DI INTERVENTO: B/2

PROGRESSIVO SCHEDA "A" N.6193

RIFERIMENTO SCHEDA "B" N.

DESCRIZIONE DEGLI INTERVENTI

In caso di demolizione e ricostruzione il nuovo edificio dovrà ripristinare la continuità della linea di gronda.

I materiali impiegati nella ricostruzione, le forometrie e il suo allineamento, i caratteri stilistici saranno realizzati in analogia a quelli degli edifici adiacenti.

ALLEGATO GRAFICO DI RIFERIMENTO:

SCHEDA DI INTERVENTO N.62

ISOLATO N. 13

CATEGORIA DI INTERVENTO: A/3

PROGRESSIVO SCHEDA "A" N.6150

RIFERIMENTO SCHEDA "B" N.

DESCRIZIONE DEGLI INTERVENTI

Inserito all'interno del Piano di Recupero di Iniziativa Pubblica dell'Area del Centro Storico denominata "Quartiere Operaio", approvato con delibera di Consiglio Comunale n.44 del 17 maggio 1999.

ALLEGATO GRAFICO DI RIFERIMENTO:

SCHEDA DI INTERVENTO N.63

ISOLATO N. 13

CATEGORIA DI INTERVENTO: A/3

PROGRESSIVO SCHEDA "A" N.6147

RIFERIMENTO SCHEDA "B" N.

DESCRIZIONE DEGLI INTERVENTI

Inserito all'interno del Piano di Recupero di Iniziativa Pubblica dell'Area del Centro Storico denominata "Quartiere Operaio", approvato con delibera di Consiglio Comunale n.44 del 17 maggio 1999.

ALLEGATO GRAFICO DI RIFERIMENTO:

SCHEDA DI INTERVENTO N.64

ISOLATO N. 13

CATEGORIA DI INTERVENTO: A/3

PROGRESSIVO SCHEDA "A" N.6145

RIFERIMENTO SCHEDA "B" N.

DESCRIZIONE DEGLI INTERVENTI

Inserito all'interno del Piano di Recupero di Iniziativa Pubblica dell'Area del Centro Storico denominata "Quartiere Operaio", approvato con delibera di Consiglio Comunale n.44 del 17 maggio 1999.

ALLEGATO GRAFICO DI RIFERIMENTO:

SCHEDA DI INTERVENTO N.65

ISOLATO N. 13

CATEGORIA DI INTERVENTO: A/3

PROGRESSIVO SCHEDA "A" N.6141

RIFERIMENTO SCHEDA "B" N.

DESCRIZIONE DEGLI INTERVENTI

Inserito all'interno del Piano di Recupero di Iniziativa Pubblica dell'Area del Centro Storico denominata "Quartiere Operaio", approvato con delibera di Consiglio Comunale n.44 del 17 maggio 1999.

ALLEGATO GRAFICO DI RIFERIMENTO:

SCHEDA DI INTERVENTO N.66

ISOLATO N. 13

CATEGORIA DI INTERVENTO: A/3

PROGRESSIVO SCHEDA "A" N.6142

RIFERIMENTO SCHEDA "B" N.

DESCRIZIONE DEGLI INTERVENTI

Inserito all'interno del Piano di Recupero di Iniziativa Pubblica dell'Area del Centro Storico denominata "Quartiere Operaio", approvato con delibera di Consiglio Comunale n.44 del 17 maggio 1999.

ALLEGATO GRAFICO DI RIFERIMENTO:

SCHEDA DI INTERVENTO N.67

ISOLATO N. 13

CATEGORIA DI INTERVENTO: A/3

PROGRESSIVO SCHEDA "A" N.6139

RIFERIMENTO SCHEDA "B" N.

DESCRIZIONE DEGLI INTERVENTI

Inserito all'interno del Piano di Recupero di Iniziativa Pubblica dell'Area del Centro Storico denominata "Quartiere Operaio", approvato con delibera di Consiglio Comunale n.44 del 17 maggio 1999.

ALLEGATO GRAFICO DI RIFERIMENTO:

SCHEDA DI INTERVENTO N.68

ISOLATO N. 14

CATEGORIA DI INTERVENTO: B/2

PROGRESSIVO SCHEDA "A" N.4804

RIFERIMENTO SCHEDA "B" N.

DESCRIZIONE DEGLI INTERVENTI

In caso di demolizione e ricostruzione i materiali impiegati nella ricostruzione e i caratteri stilistici saranno realizzati in analogia a quelli degli edifici adiacenti.

ALLEGATO GRAFICO DI RIFERIMENTO:

SCHEDA DI INTERVENTO N.69

ISOLATO N. 14

CATEGORIA DI INTERVENTO: B/2

PROGRESSIVO SCHEDA "A" N.4806

RIFERIMENTO SCHEDA "B" N.

DESCRIZIONE DEGLI INTERVENTI

In caso di demolizione e ricostruzione il nuovo edificio dovrà essere ricostruito secondo le caratteristiche tipologiche definite dallo schema allegato.

I materiali impiegati nella ricostruzione e i caratteri stilistici saranno quelli della tradizione.

E' obbligatoria la conservazione dell'uso a portico al piano terra sul fronte di via S. Pio X.

ALLEGATO GRAFICO DI RIFERIMENTO: I

SCHEDA DI INTERVENTO N.70

ISOLATO N. 11

INTERVENTO: AREA A PARCO O GIARDINO, PARCHEGGIO

DESCRIZIONE DEGLI INTERVENTI

L'area in questione è dichiarata di interesse pubblico.

Per essa si prevede un ridisegno planimetrico che ripristina il carattere originario di parco di villa veneta (vedi planimetria delle sistemazioni esterne).

In allegato si propongono alcuni schizzi indicativi di sistemazione di parcheggi.

ALLEGATO GRAFICO DI RIFERIMENTO: L1 - L2

SCHEDA DI INTERVENTO N.71

INTERVENTO: CORSI D'ACQUA NEL CENTRO STORICO

DESCRIZIONE DEGLI INTERVENTI

Gli interventi di recupero dei corsi d'acqua che attraversano il centro storico, vengono di seguito definiti:

- pulizia degli argini ed escavo degli alvei;
- eliminazione degli scarichi civili ed industriali ad eccezione degli scarichi di acque meteoriche;
- piantumazione e formazione di percorsi pedonali lungo gli argini;
- le recinzioni prospettanti canali e fossi dovranno essere formate unicamente da siepi. Tali recinzioni dovranno arretrare di almeno ml 2,00 dal bordo superiore dell'argine onde permettere la pulizia dei canali e lo sfalcio dell'erba;
- non è permessa la chiusura e la costruzione di ponti ad eccezione di ciò che viene previsto dal presente piano o da altri piani attuativi.

ALLEGATO GRAFICO DI RIFERIMENTO:

SCHEDA DI INTERVENTO N.72

INTERVENTO: PIANTUMAZIONE VIA CROCIATA E VIA MICHIEL

DESCRIZIONE DEGLI INTERVENTI

Si prevede la piantumazione e la creazione di marciapiedi e di piste ciclabili lungo via Crociata e via Michiel.

I marciapiedi saranno pavimentati in pietra mentre le piste ciclabili saranno asfaltate.

Le alberature sono previste di alto fusto e di essenze autoctone.

ALLEGATO GRAFICO DI RIFERIMENTO:

SCHEDA DI INTERVENTO N.73

INTERVENTO: CANALE FIUMICELLO IN VIA GAUSLINO

DESCRIZIONE DEGLI INTERVENTI

Superata a seguito della approvazione della variante n.23 al Piano Regolatore Generale, denominata "Nuovi Percorsi", avvenuta con delibera di Giunta Regionale n. 3682 del 13 dicembre 2002.

ALLEGATO GRAFICO DI RIFERIMENTO:

SCHEDA DI INTERVENTO N.74

INTERVENTO: PONTE PEDONALE VIA BARCHETTE

DESCRIZIONE DEGLI INTERVENTI

E' prevista la costruzione di un ponte sul canale Fiumicello in prossimità di via Barchette.

La costruzione del ponte permette il completamento del viale pedonale che attraversa l'isolato 5 in direzione est - ovest.

Le strutture del ponte saranno realizzate in ferro, così come in ferro saranno realizzati i parapetti.

L'intervento è inserito all'interno dell'Area di Intervento Unitario n.5.2.

ALLEGATO GRAFICO DI RIFERIMENTO:

SCHEDA DI INTERVENTO N.75

INTERVENTO: CANALE FIUMICELLO IN PIAZZA VITTORIO EMANUELE II

DESCRIZIONE DEGLI INTERVENTI

Superata a seguito della approvazione della variante n.23 al Piano Regolatore Generale, denominata "Nuovi Percorsi", avvenuta con delibera di Giunta Regionale n. 3682 del 13 dicembre 2002.

ALLEGATO GRAFICO DI RIFERIMENTO:

SCHEDA DI INTERVENTO N.76

INTERVENTO: PARCHEGGIO INTERRATO IN PIAZZALE SERENISSIMA

DESCRIZIONE DEGLI INTERVENTI

Superata a seguito della approvazione della variante n.23 al Piano Regolatore Generale, denominata "Nuovi Percorsi", avvenuta con delibera di Giunta Regionale n. 3682 del 13 dicembre 2002.

ALLEGATO GRAFICO DI RIFERIMENTO:

SCHEDA DI INTERVENTO N.77

ISOLATO N. 8

CATEGORIA DI INTERVENTO: B/2

PROGRESSIVO SCHEDA "A" N.6400

RIFERIMENTO SCHEDA "B" N.

DESCRIZIONE DEGLI INTERVENTI

In caso di demolizione e ricostruzione il nuovo edificio dovrà essere ricostruito secondo le caratteristiche tipologiche e forometriche fissate nello schema allegato. L'operazione potrà comportare la variazione delle quantità volumetriche.

ALLEGATO GRAFICO DI RIFERIMENTO: M

SCHEDA DI INTERVENTO N.78

ISOLATO N. 8

CATEGORIA DI INTERVENTO: B/2

PROGRESSIVO SCHEDA "A" N.6433

RIFERIMENTO SCHEDA "B" N.

DESCRIZIONE DEGLI INTERVENTI

Si prevede l'ampliamento in prosecuzione del lato est del fabbricato di cui alla scheda di intervento n.32, per una cubatura massima pari a mc 80

ALLEGATO GRAFICO DI RIFERIMENTO:

SCHEDA DI INTERVENTO N.79

ISOLATO N. 4

CATEGORIA DI INTERVENTO: B/2 – A/3

PROGRESSIVO SCHEDA "A" N.6237

RIFERIMENTO SCHEDA "B" N.

DESCRIZIONE DEGLI INTERVENTI

Superata a seguito dell'approvazione della variante n.8 al Piano degli Interventi avvenuta con delibera n.42 del 29 luglio 2011.

ALLEGATO GRAFICO DI RIFERIMENTO:

SCHEDA DI INTERVENTO N.80

INTERVENTO: ADEGUAMENTO IGIENICO – SANITARIO SU VIALE MADONNA DELLE GRAZIE

DESCRIZIONE DEGLI INTERVENTI

E' possibile l'adeguamento igienico sanitario con innalzamento della quota pavimento secondo lo schema sottoindicato, mantenendo inalterata l'attuale area di sedime e il volume esistente pari a circa 1300 mc del fabbricato indicato con la lettera "A".
La destinazione prevista è a residenza come l'attuale.

ALLEGATO GRAFICO DI RIFERIMENTO: N

SCHEDA DI INTERVENTO N. 81

ISOLATO N. 1

CATEGORIA DI INTERVENTO: B/1

PROGRESSIVO SCHEDA "A" N.1586

RIFERIMENTO SCHEDA "B" N.

DESCRIZIONE DEGLI INTERVENTI

E' prevista la sopraelevazione di un piano dell'edificio esistente, con allineamento sulle quote di gronda prospicienti via Marconi come da elaborato grafico.

ALLEGATO GRAFICO DI RIFERIMENTO: O

SCHEDA DI INTERVENTO N. 82

ISOLATO N.6

CATEGORIA DI INTERVENTO: B/1

PROGRESSIVO SCHEDA "A" N.1570

RIFERIMENTO SCHEDA "B" N.

DESCRIZIONE DEGLI INTERVENTI

E' prevista la demolizione del volume in oggetto posizionato sul lato est del piano primo ed il recupero della stessa in ampliamento su due piani sul lato sud – ovest.

ALLEGATO GRAFICO DI RIFERIMENTO: P

SCHEDA DI INTERVENTO N. 83

ISOLATO N. 1

CATEGORIA DI INTERVENTO: B/1

PROGRESSIVO SCHEDA "A" N.6247

RIFERIMENTO SCHEDA "B" N.

DESCRIZIONE DEGLI INTERVENTI

Intervento realizzato

ALLEGATO GRAFICO DI RIFERIMENTO: Q

SCHEDA DI INTERVENTO N. 84

ISOLATO N. 4

CATEGORIA DI INTERVENTO: B/1

PROGRESSIVO SCHEDA "A" N.4810

RIFERIMENTO SCHEDA "B" N.

DESCRIZIONE DEGLI INTERVENTI

Ristrutturazione dell'edificio ai fini residenziali nel rispetto del sedime indicato nella presente planimetria. L'edificio avrà un'altezza media massima pari a ml 6,00 (piano terra + piano mansardato). La realizzazione degli interventi dovrà avvenire nel rispetto degli stilemi architettonici contenuti nelle Norme Tecniche di Attuazione.

ALLEGATO GRAFICO DI RIFERIMENTO: R

SCHEDA DI INTERVENTO N. 85

ISOLATO N. 5

CATEGORIA DI INTERVENTO: B/1

PROGRESSIVO SCHEDA "A" N.6306

RIFERIMENTO SCHEDA "B" N.

DESCRIZIONE DEGLI INTERVENTI

Ristrutturazione dell'immobile con ampliamento volumetrico da realizzarsi in allineamento alla linea di gronda del corpo di fabbrica posto alla destra. L'immobile in oggetto ed il suo ampliamento dovranno avere copertura a due falde e rispettare gli allineamenti forometrici come da schema illustrativo.

ALLEGATO GRAFICO DI RIFERIMENTO: S

SCHEDA DI INTERVENTO N. 86

ISOLATO N. 10

CATEGORIA DI INTERVENTO: B/1

PROGRESSIVO SCHEDA "A" N. 6241

RIFERIMENTO SCHEDA "B" N.

DESCRIZIONE DEGLI INTERVENTI

In caso di manutenzione straordinaria si fa obbligo del ridimensionamento delle forometrie, della sostituzione dei terrazzi e dell'uso di scuri in legno come da schema illustrativo.

ALLEGATO GRAFICO DI RIFERIMENTO: U

SCHEDA DI INTERVENTO N. 87

ISOLATO N. 10

CATEGORIA DI INTERVENTO: B/1

PROGRESSIVO SCHEDA "A" N. 6243

RIFERIMENTO SCHEDA "B" N.

DESCRIZIONE DEGLI INTERVENTI

In caso di manutenzione straordinaria si fa obbligo del ridimensionamento delle forometrie, della sostituzione dei terrazzi e dell'uso di scuri in legno come da schema illustrativo.

ALLEGATO GRAFICO DI RIFERIMENTO: V

SCHEDA DI INTERVENTO N. 88

ISOLATO N. 10

CATEGORIA DI INTERVENTO: B/1

PROGRESSIVO SCHEDA "A" N. 6246

RIFERIMENTO SCHEDA "B" N.

DESCRIZIONE DEGLI INTERVENTI

In caso di manutenzione straordinaria l'altezza della gronda, le dimensioni delle forometrie, i caratteri stilistici e i materiali di costruzione dovranno essere conformi a quanto indicato nello schema allegato.

ALLEGATO GRAFICO DI RIFERIMENTO: W

SCHEDA DI INTERVENTO N. 89

ISOLATO N. 10

CATEGORIA DI INTERVENTO: B/1

PROGRESSIVO SCHEDA "A" N.6251

RIFERIMENTO SCHEDA "B" N.

DESCRIZIONE DEGLI INTERVENTI

In caso di manutenzione straordinaria si fa obbligo del ridimensionamento delle fonometrie sul lato nord come da schema illustrativo.

ALLEGATO GRAFICO DI RIFERIMENTO: X

SCHEDA DI INTERVENTO N. 90

ISOLATO N. 9

CATEGORIA DI INTERVENTO: B/1

PROGRESSIVO SCHEDA "A" N.6118

RIFERIMENTO SCHEDA "B" N.

DESCRIZIONE DEGLI INTERVENTI

Ristrutturazione dell'immobile con ampliamento volumetrico da realizzarsi in allineamento alla linea di gronda del corpo di fabbrica posto ad est per completare il fronte su Piazzetta Carlo Rosso. L'immobile in oggetto ed il suo ampliamento dovranno avere copertura a due falde e rispettare gli allineamenti forometrici come da schema illustrativo.

ALLEGATO GRAFICO DI RIFERIMENTO: Y

SCHEDA DI INTERVENTO N. 91

ISOLATO N. 7

CATEGORIA DI INTERVENTO: B/1

PROGRESSIVO SCHEDA "A" N.6695

RIFERIMENTO SCHEDA "B" N.

DESCRIZIONE DEGLI INTERVENTI

Possibilità di ampliamento del piano terra fino ad occupare l'intera superficie del cortile interno. La chiusura del cortile dovrà essere eseguita utilizzando una struttura autonoma in acciaio e vetro in modo da garantire la reversibilità dell'intervento.

ALLEGATO GRAFICO DI RIFERIMENTO:

SCHEDA DI INTERVENTO N. 92

ISOLATO N. 14

CATEGORIA DI INTERVENTO: C/2

PROGRESSIVO SCHEDA "A" N.

RIFERIMENTO SCHEDA "B" N.

DESCRIZIONE DEGLI INTERVENTI

Consentita la realizzazione di un ricovero attrezzi funzionale alla manutenzione dell'estesa area a verde del lotto di proprietà delle dimensioni massime pari 9 x 6 m.

ALLEGATO GRAFICO DI RIFERIMENTO:

SCHEDA DI INTERVENTO N. 93

ISOLATO N. 7

CATEGORIA DI INTERVENTO: B/2

PROGRESSIVO SCHEDA "A" N.

RIFERIMENTO SCHEDA "B" N.

DESCRIZIONE DEGLI INTERVENTI

In caso di demolizione e ricostruzione il nuovo edificio dovrà essere ricostruito secondo le caratteristiche tipologiche fissate nello schema allegato.

I materiali impiegati nella ricostruzione dovranno essere tradizionali e i caratteri stilistici saranno realizzati in analogia a quelli degli edifici adiacenti.

ALLEGATO GRAFICO DI RIFERIMENTO: Z1

SCHEDA DI INTERVENTO N. 94

ISOLATO N. 7

CATEGORIA DI INTERVENTO: B/2

PROGRESSIVO SCHEDA "A" N.

RIFERIMENTO SCHEDA "B" N.

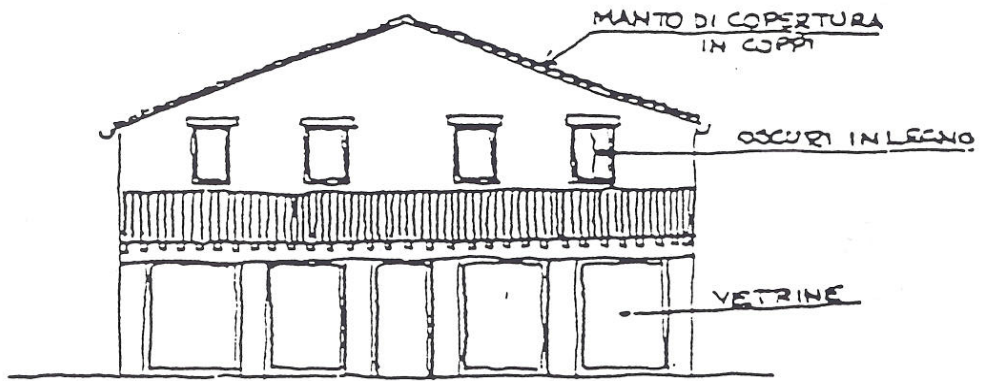
DESCRIZIONE DEGLI INTERVENTI

In caso di demolizione e ricostruzione il nuovo edificio dovrà essere ricostruito secondo le caratteristiche tipologiche fissate nello schema allegato.

I materiali impiegati nella ricostruzione dovranno essere tradizionali e i caratteri stilistici saranno realizzati in analogia a quelli degli edifici adiacenti.

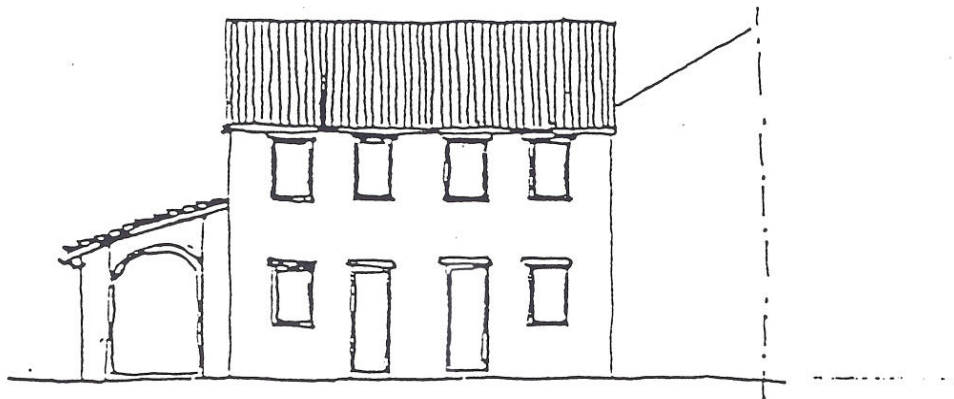
ALLEGATO GRAFICO DI RIFERIMENTO: Z2

ALLEGATO GRAFICO DI RIFERIMENTO: A



FRONTE OVEST

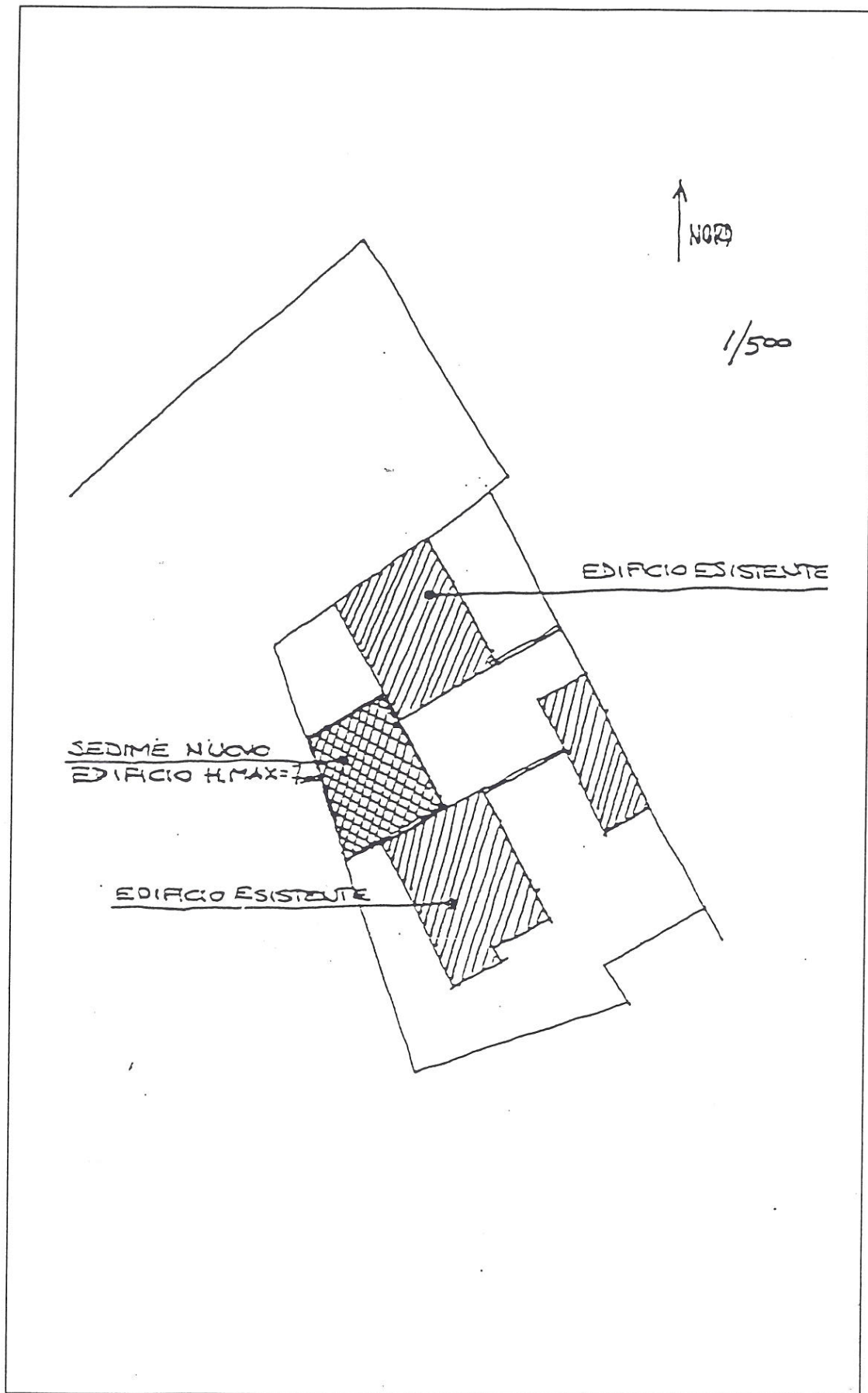
1/200



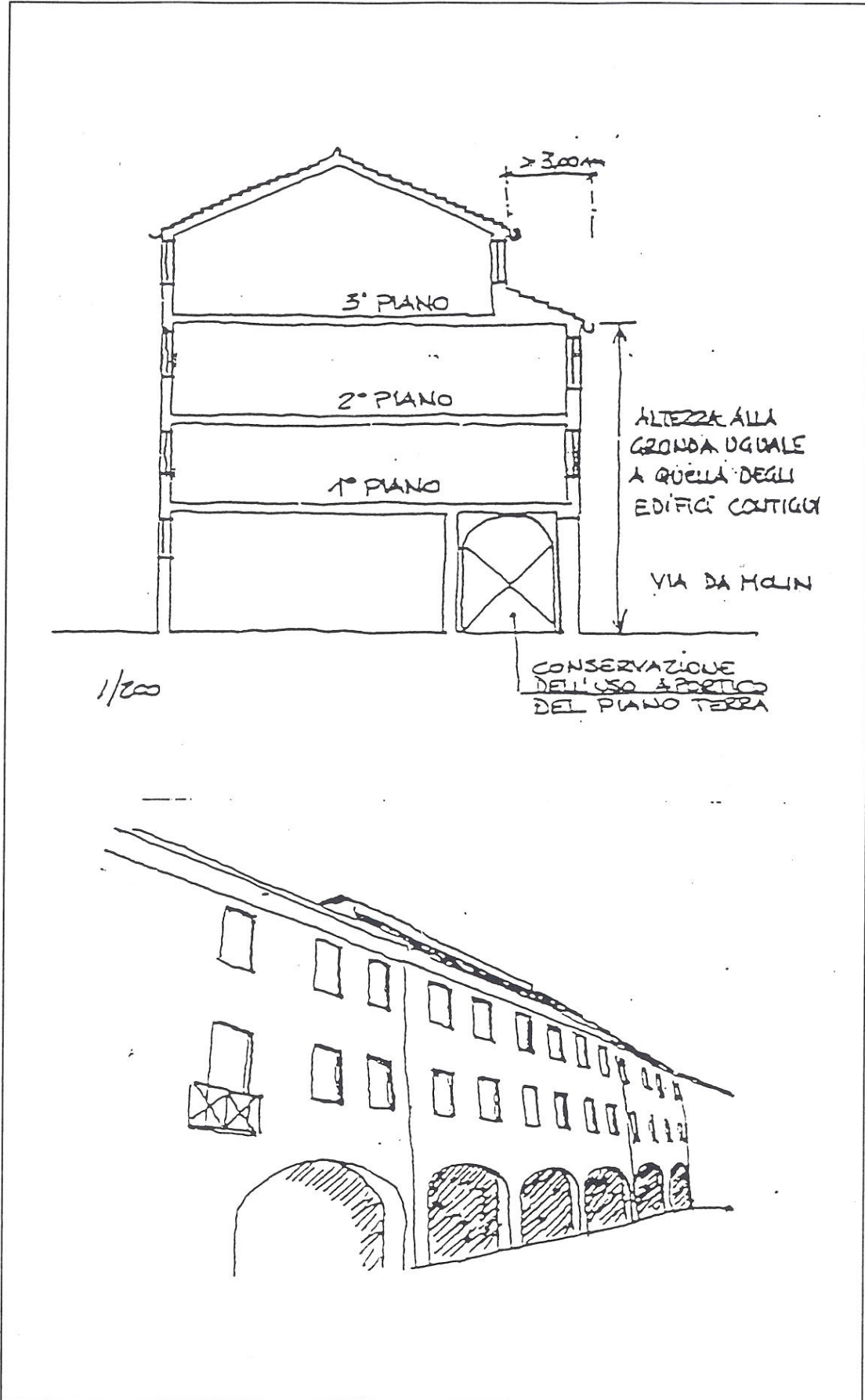
FRONTE SUD

1/200

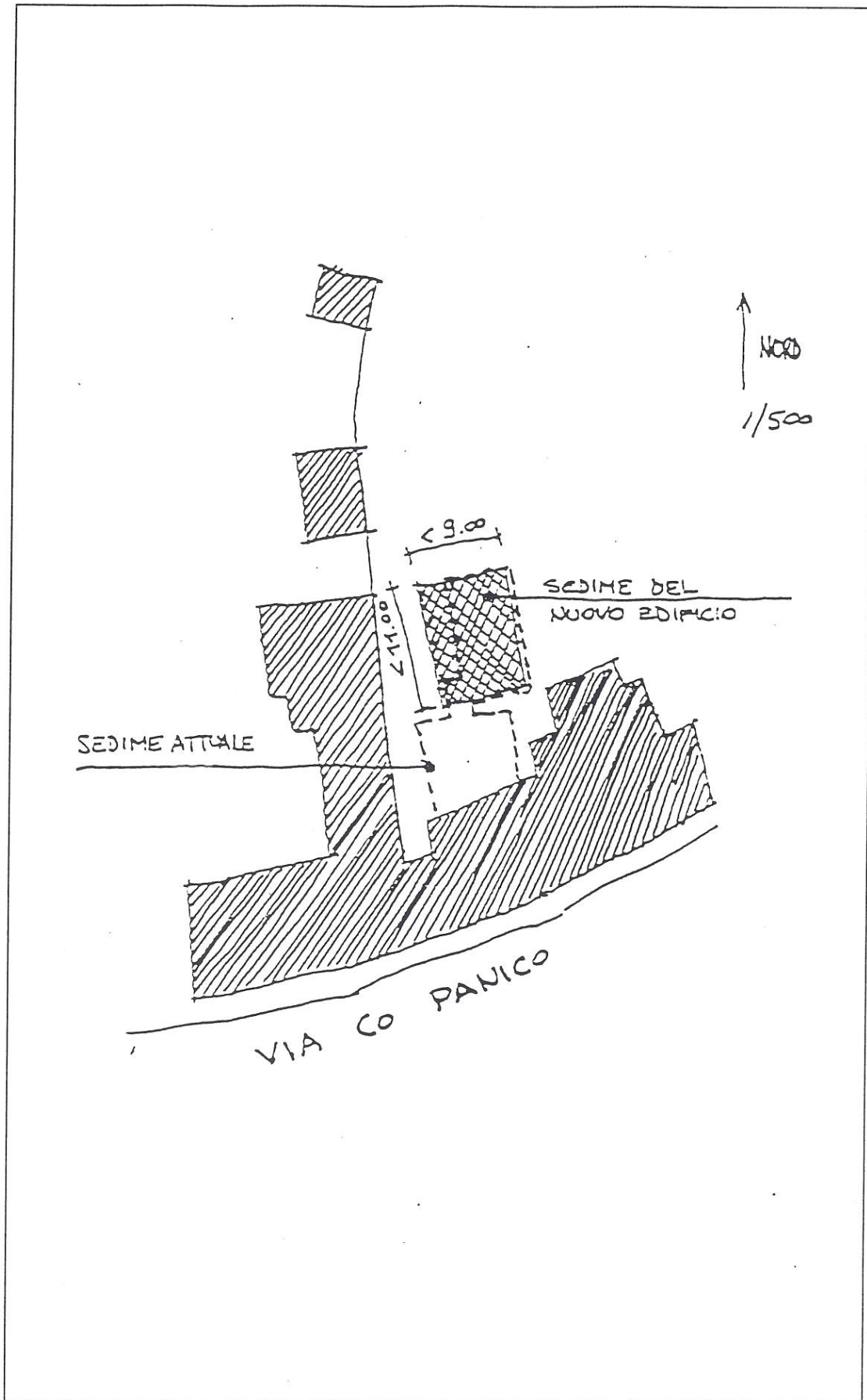
ALLEGATO GRAFICO DI RIFERIMENTO: B



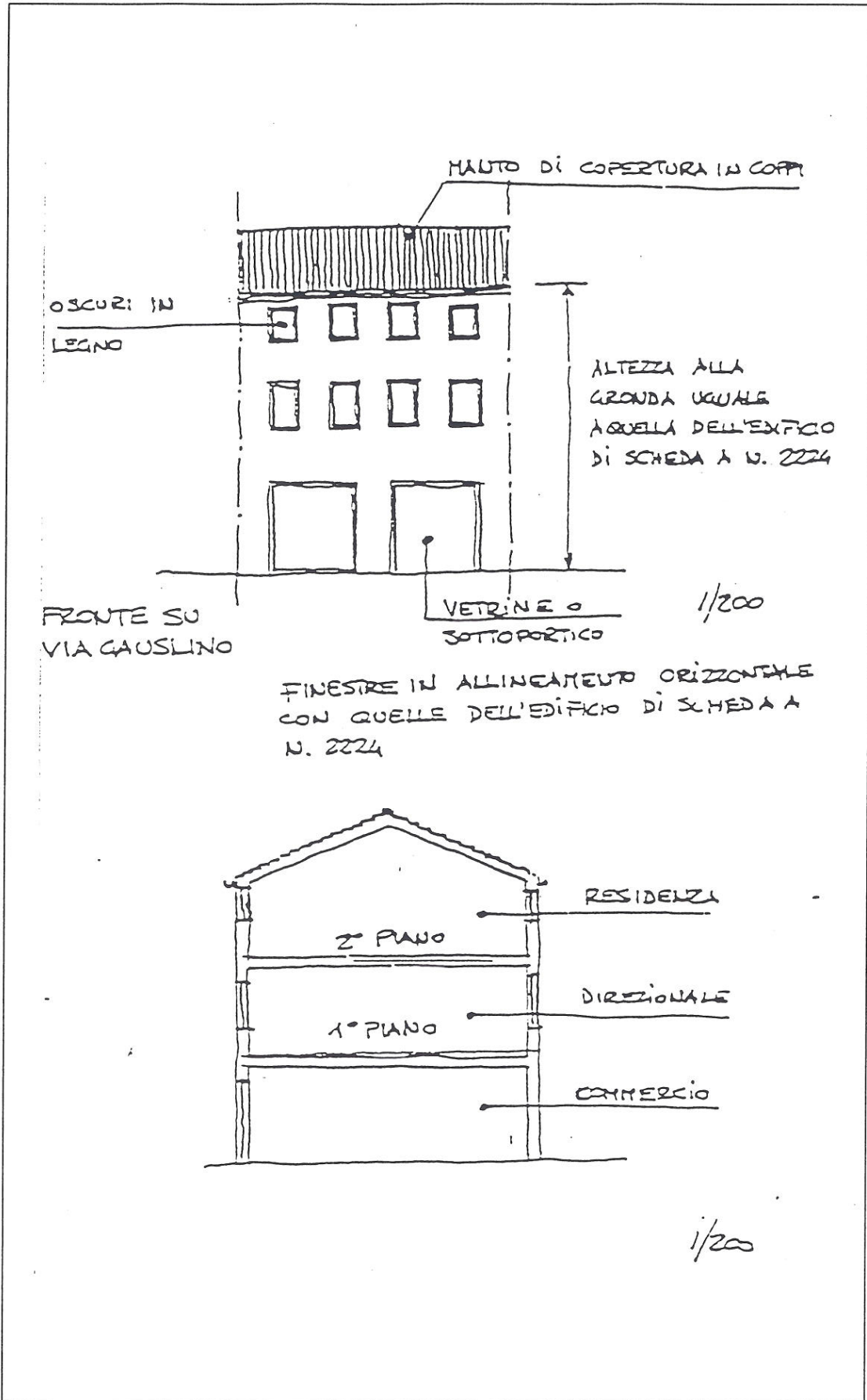
ALLEGATO GRAFICO DI RIFERIMENTO: C



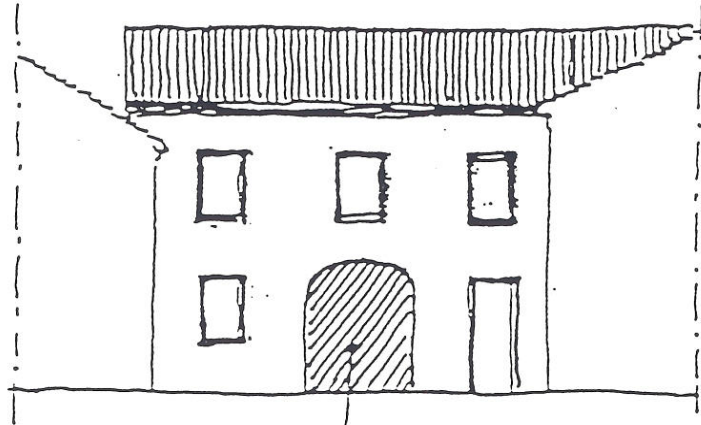
ALLEGATO GRAFICO DI RIFERIMENTO: D



ALLEGATO GRAFICO DI RIFERIMENTO: E



ALLEGATO GRAFICO DI RIFERIMENTO: F

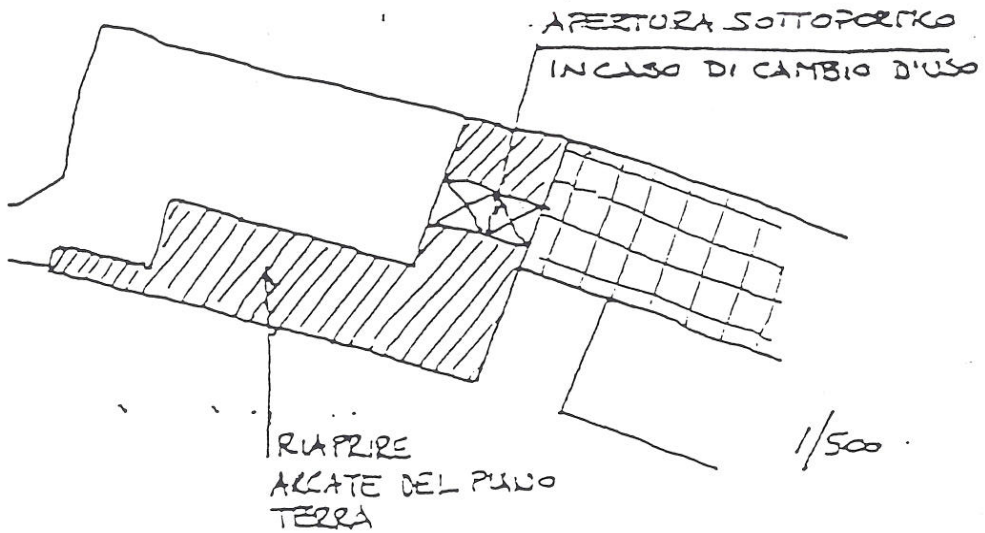


FRONTE OVEST

SOTTOPORTICO

1/200

PT. e 1°P. COMMERCIALE e/o DIREZIONALE



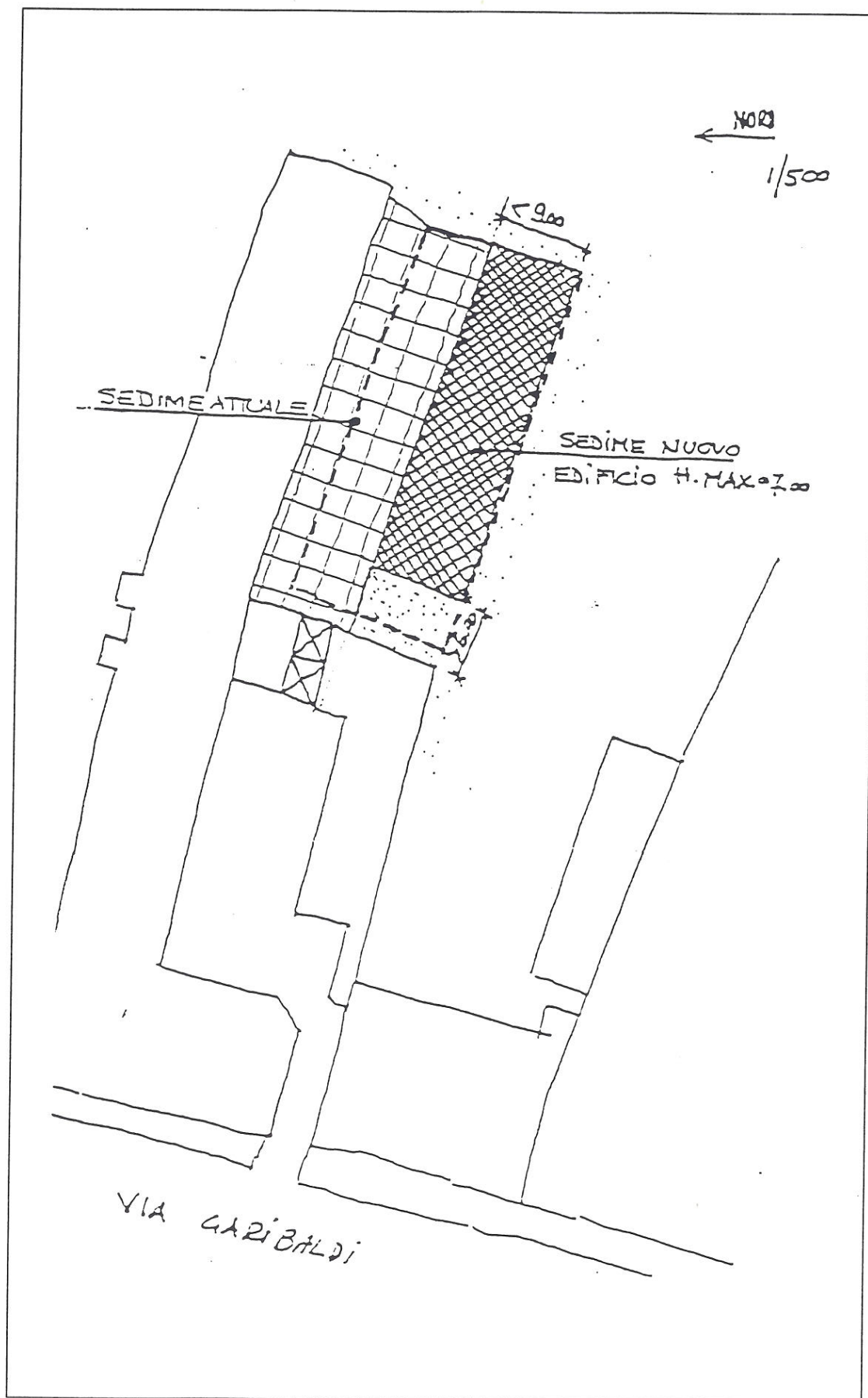
APERTURA SOTTOPORTICO

IN CASO DI CAMBIO D'USO

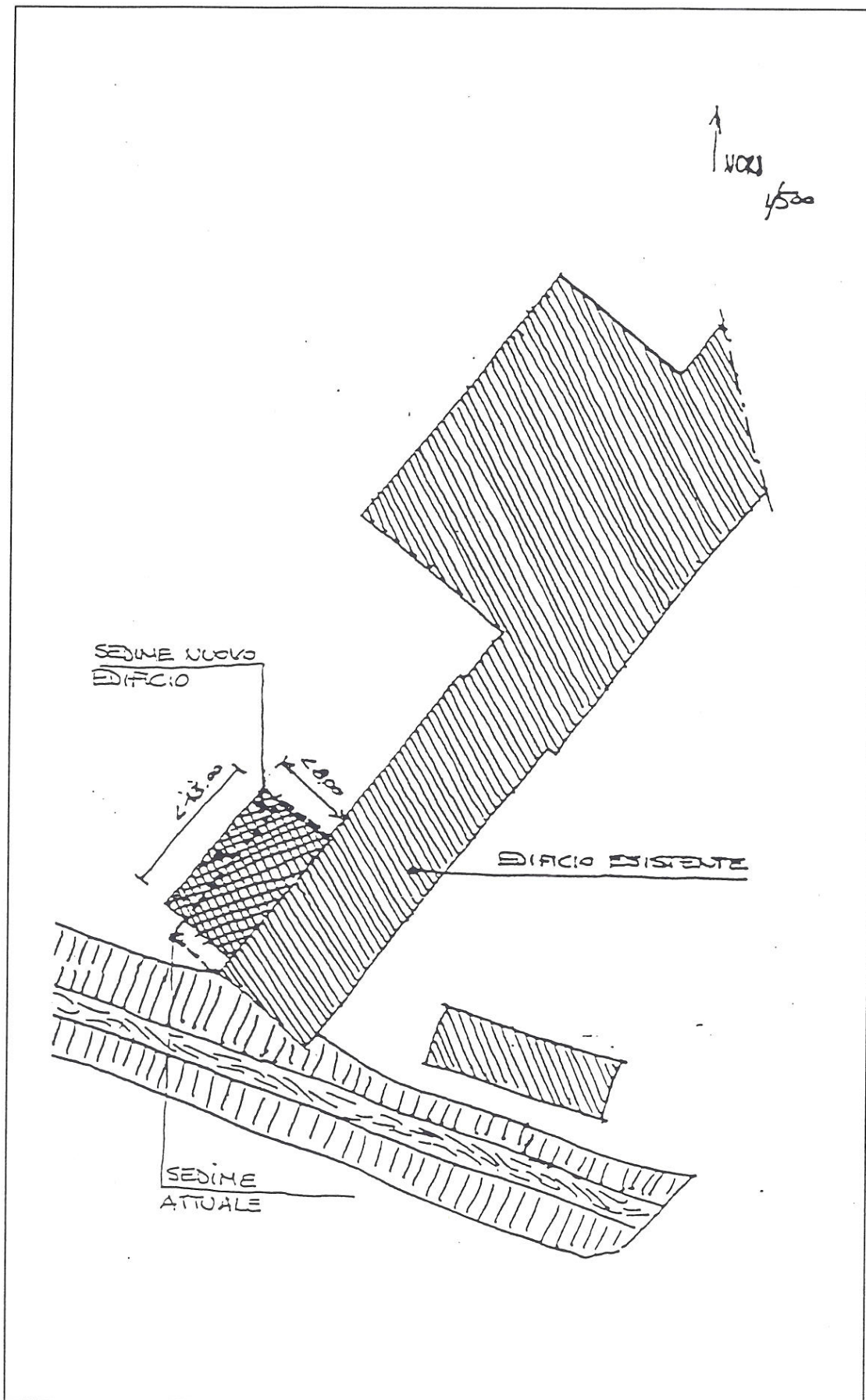
RIAPRIRE
ARCADE DEL PIANO
TERRA

1/500

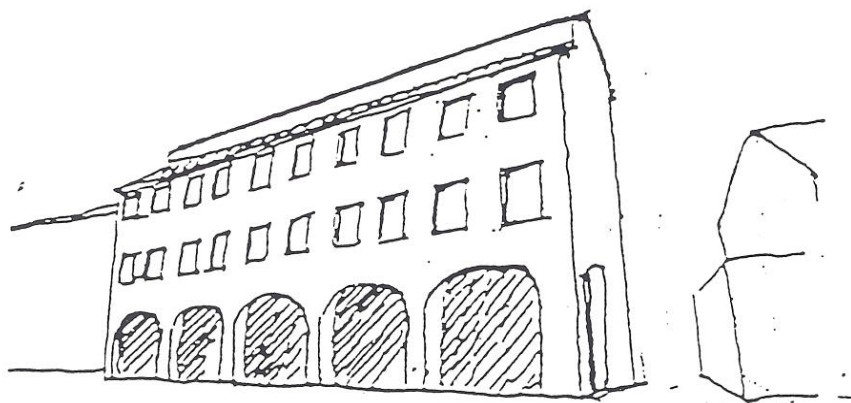
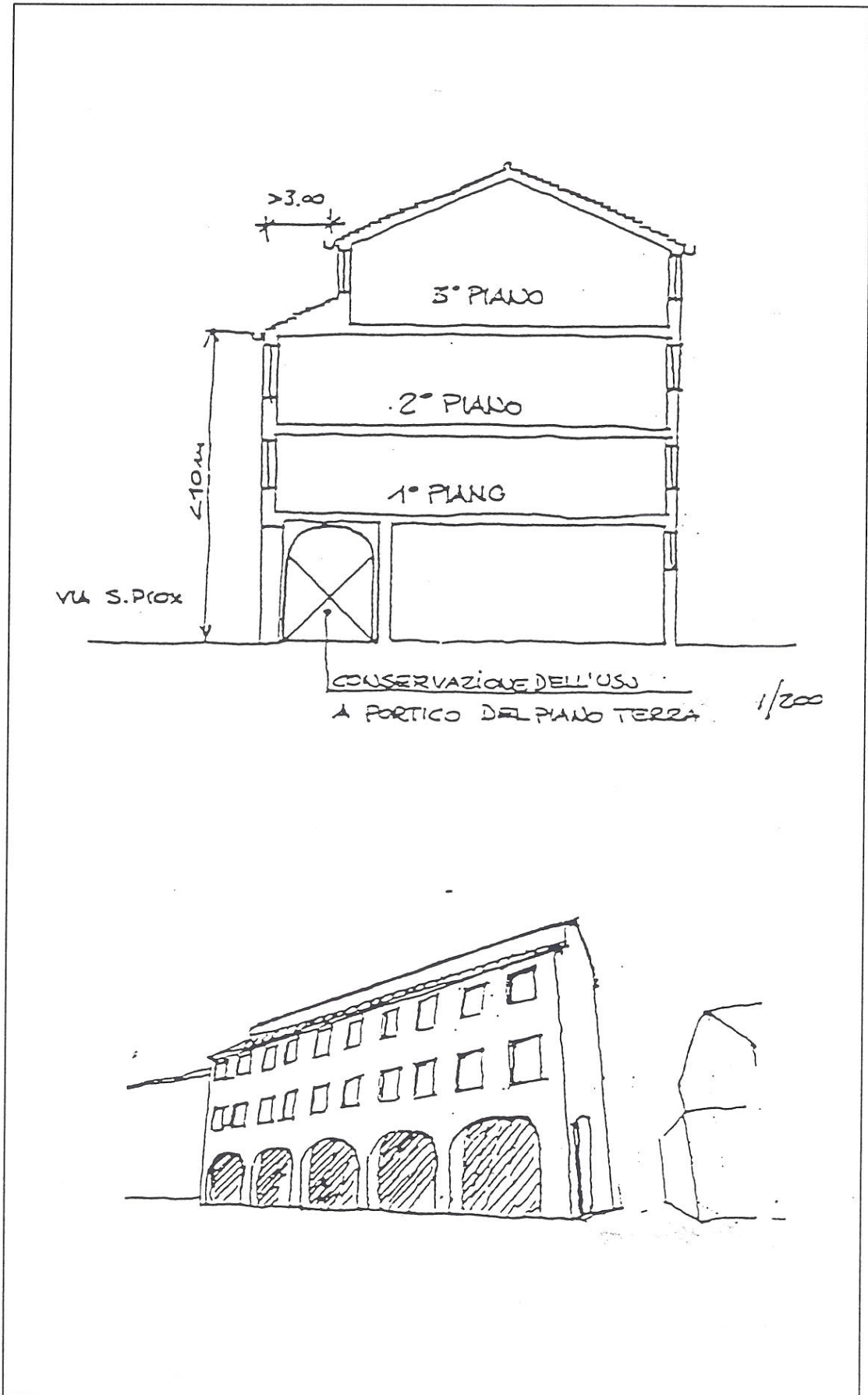
ALLEGATO GRAFICO DI RIFERIMENTO: G



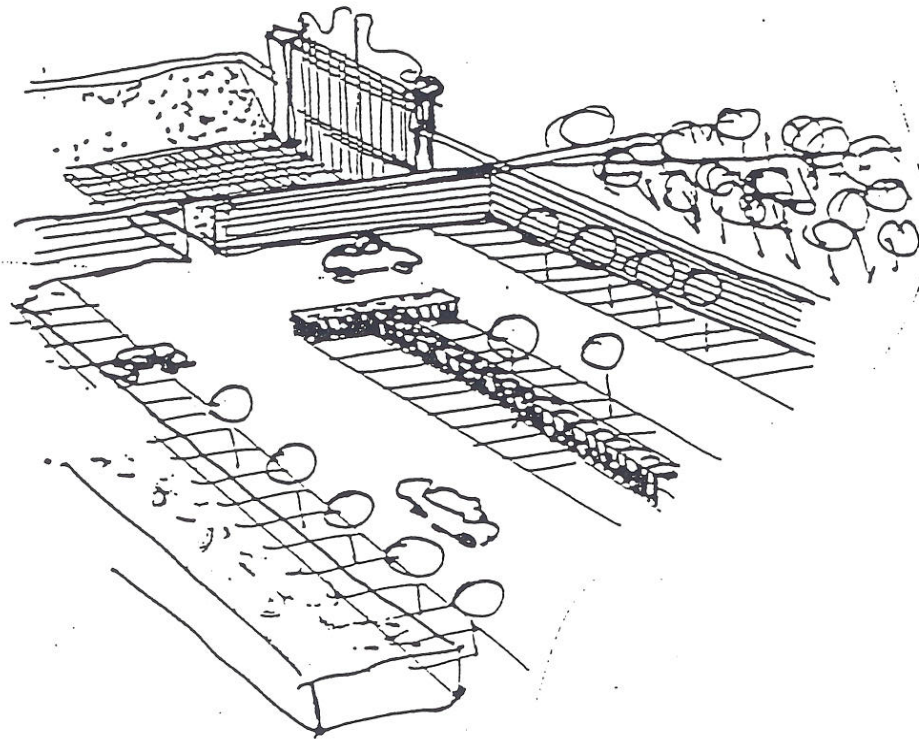
ALLEGATO GRAFICO DI RIFERIMENTO: H



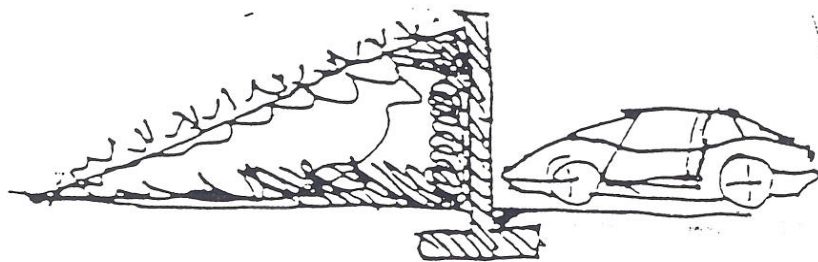
ALLEGATO GRAFICO DI RIFERIMENTO: I



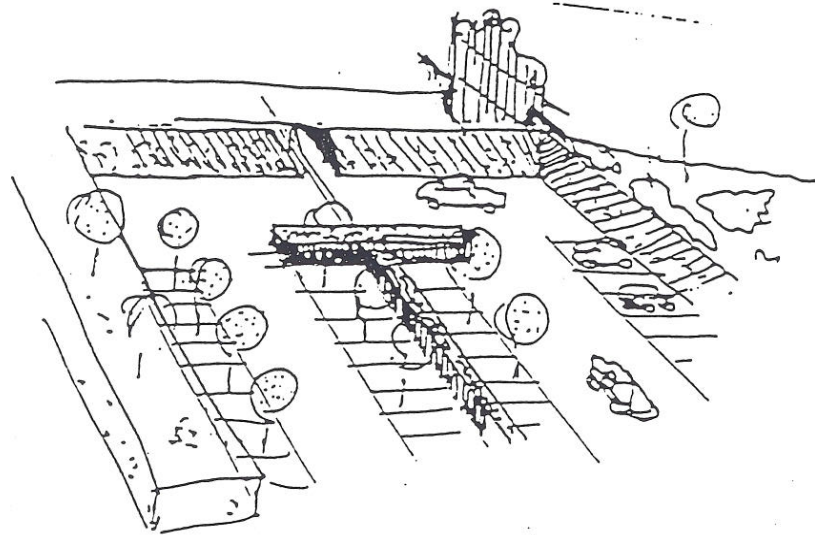
ALLEGATO GRAFICO DI RIFERIMENTO: L1



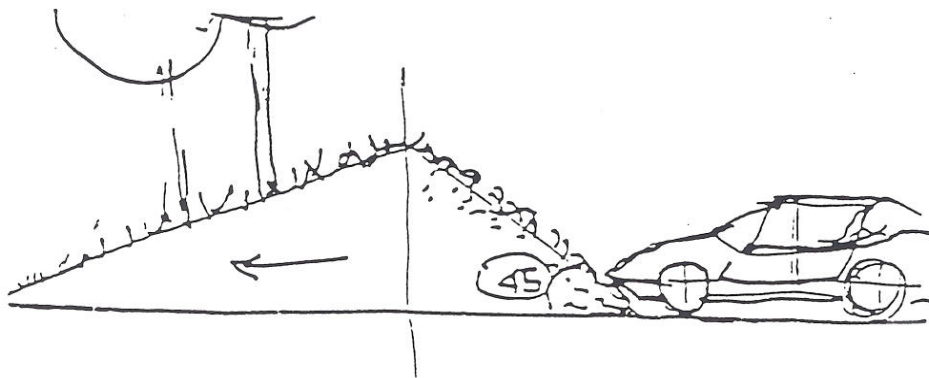
PRIMA IPOTESI



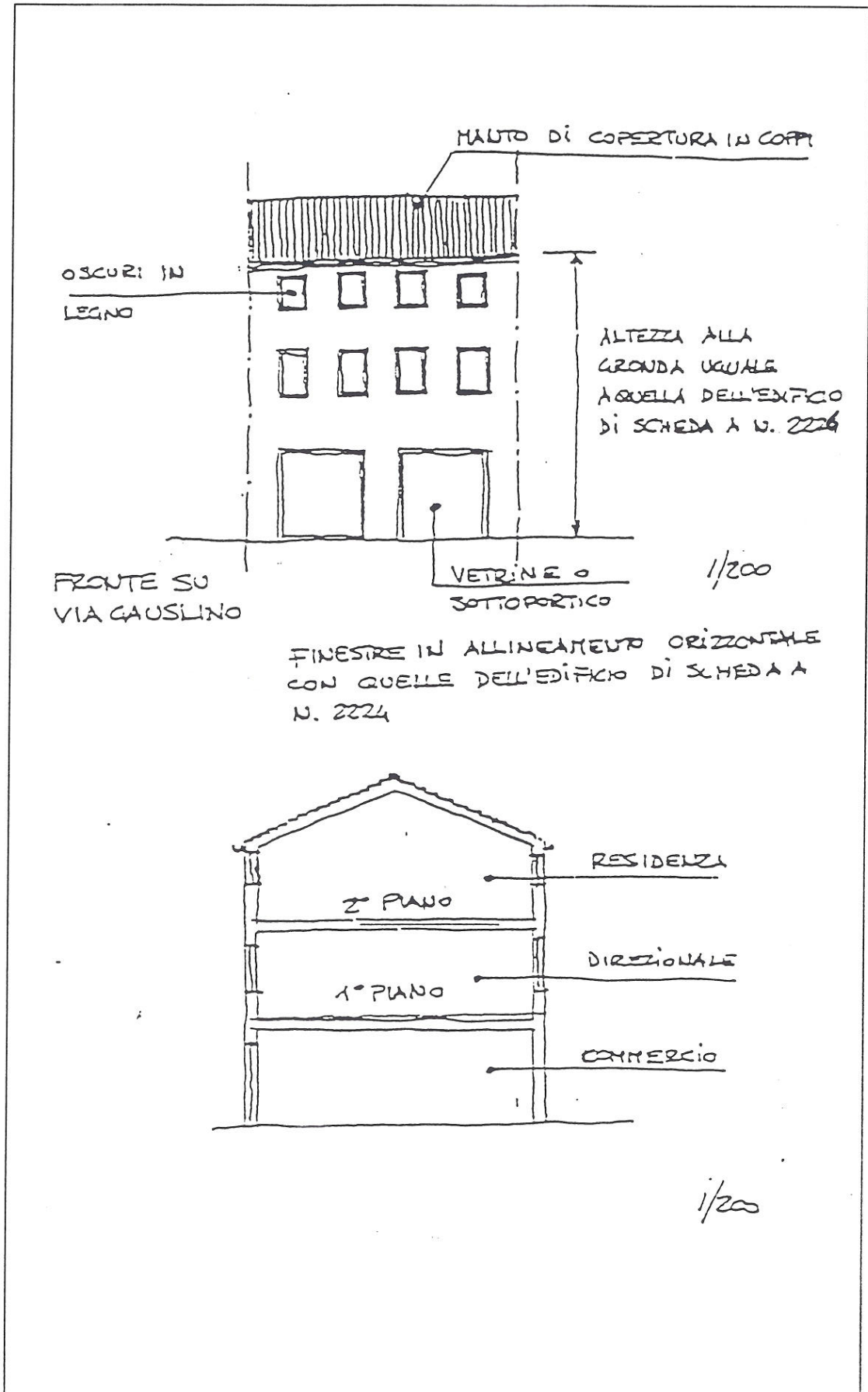
ALLEGATO GRAFICO DI RIFERIMENTO: L2



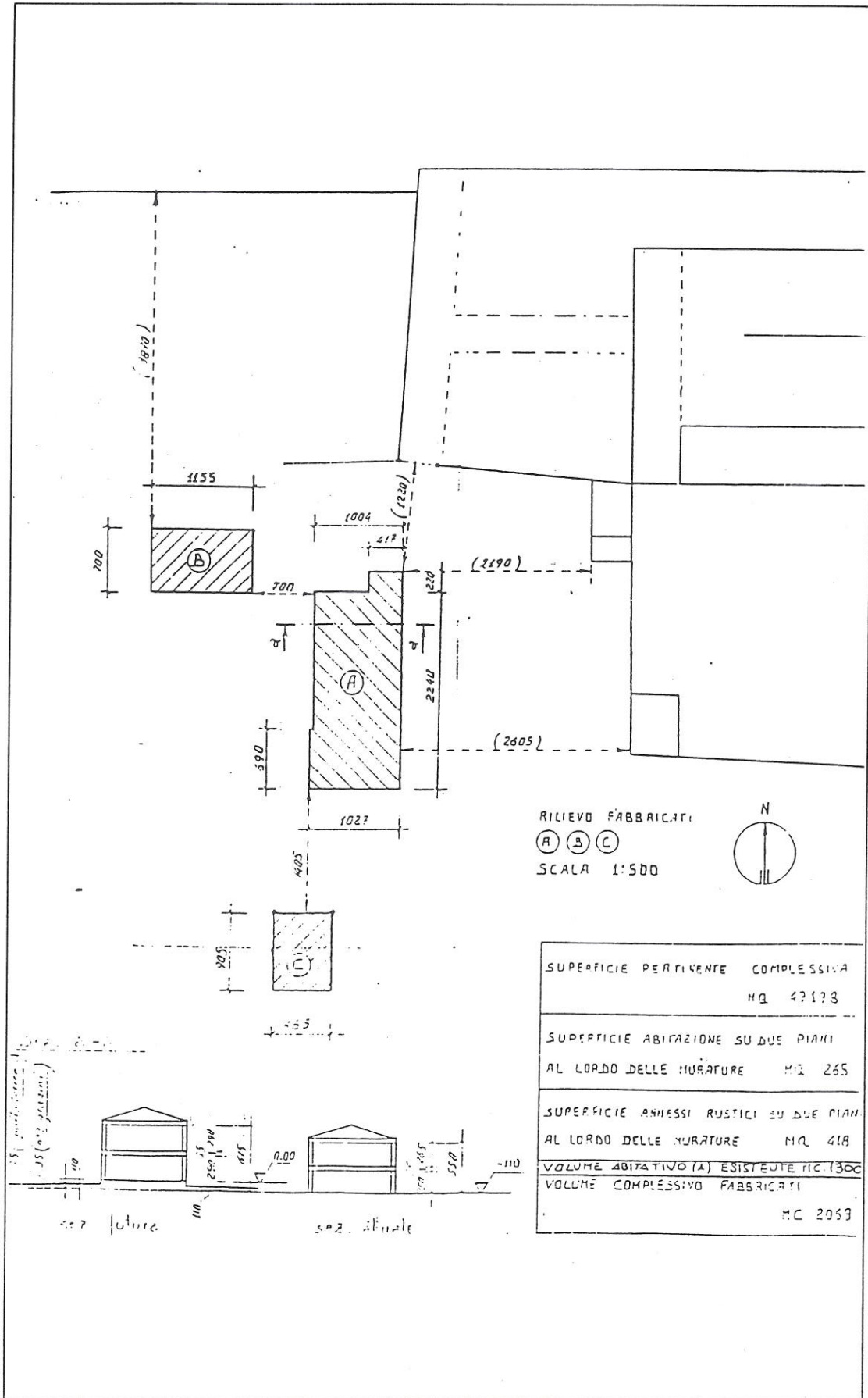
SECONDA IPOTESI



ALLEGATO GRAFICO DI RIFERIMENTO: M



ALLEGATO GRAFICO DI RIFERIMENTO: N



DATI GENERALI:

SUPERFICIE COPERTA : mq 130,00

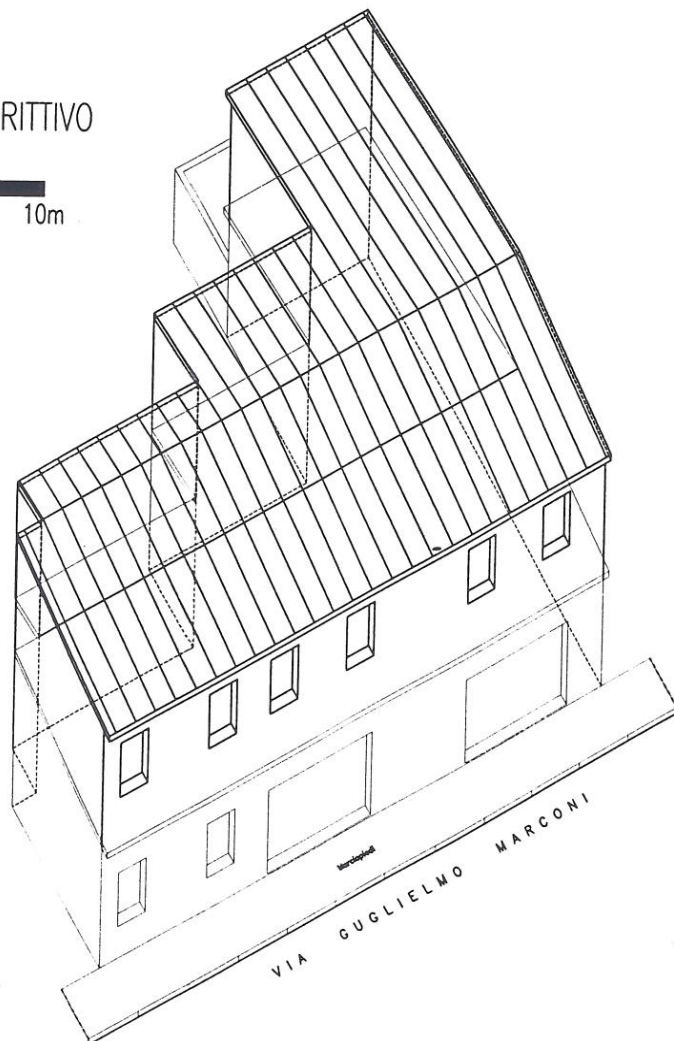
SUPERFICIE SCOPERTA : mq 20,00

TOTALE SUP. IN PROPRIETA': mq 150,00

ALTEZZA : m 6,50

VOLUMETRIA TOTALE EDIFICIO: mc 850

ELABORATO GRAFICO PRESCRITTIVO



ALLEGATO GRAFICO DI RIFERIMENTO: P

DATI GENERALI:

SUPERFICIE COPERTA : mq 49,53

ALTEZZA : m 6,00

VOLUMETRIA TOTALE EDIFICIO: mc 297

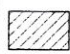

NUMERO PIANI: n 2

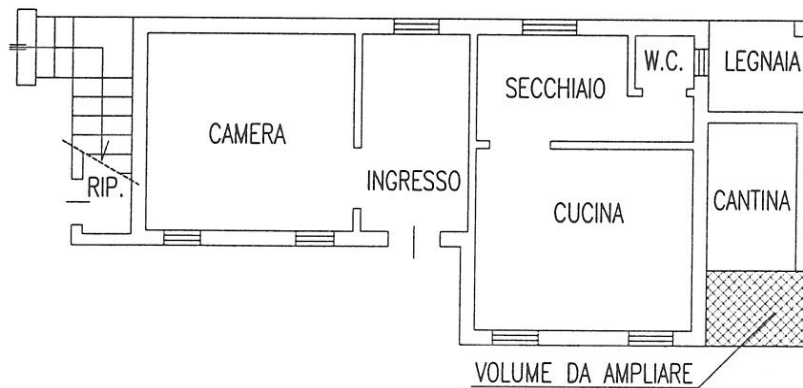
ELABORATO GRAFICO PRESCRITTIVO



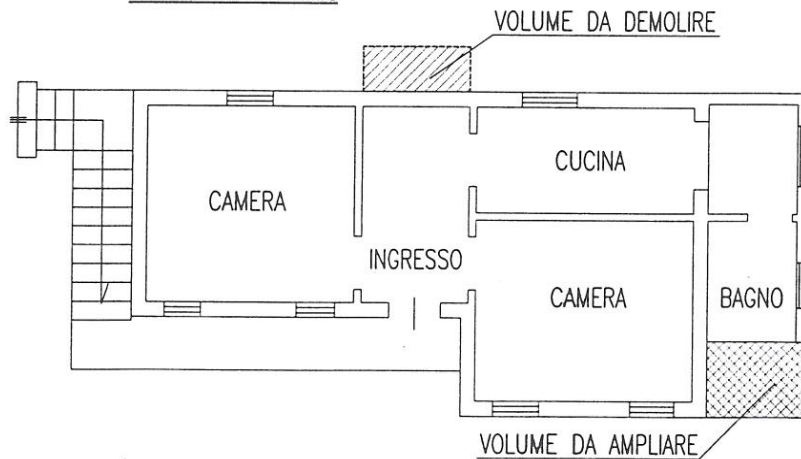
PIANTA PIANO TERRA

Legenda

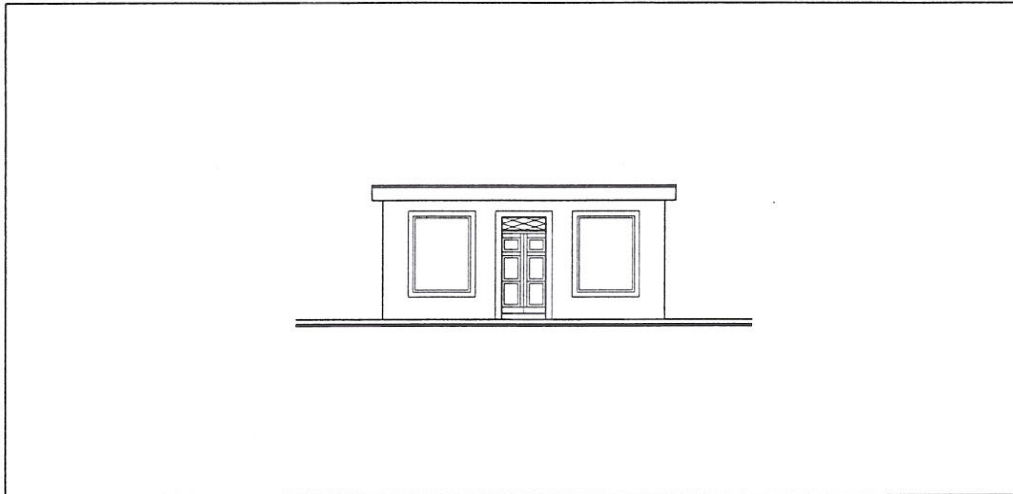
-  Volume da demolire
-  Volume da ampliare



PIANTA PIANO PRIMO

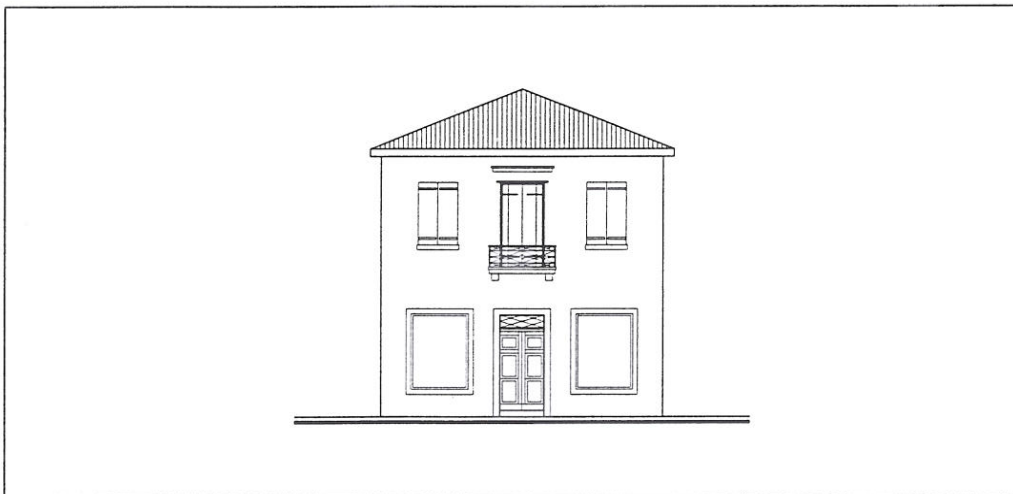


ALLEGATO GRAFICO DI RIFERIMENTO: Q



0 1 2 4 6 8 10m

Prospecto – Stato di fatto



0 1 2 4 6 8 10m

Prospecto – Proposta di modifica

DATI GENERALI:

STATO DI FATTO:

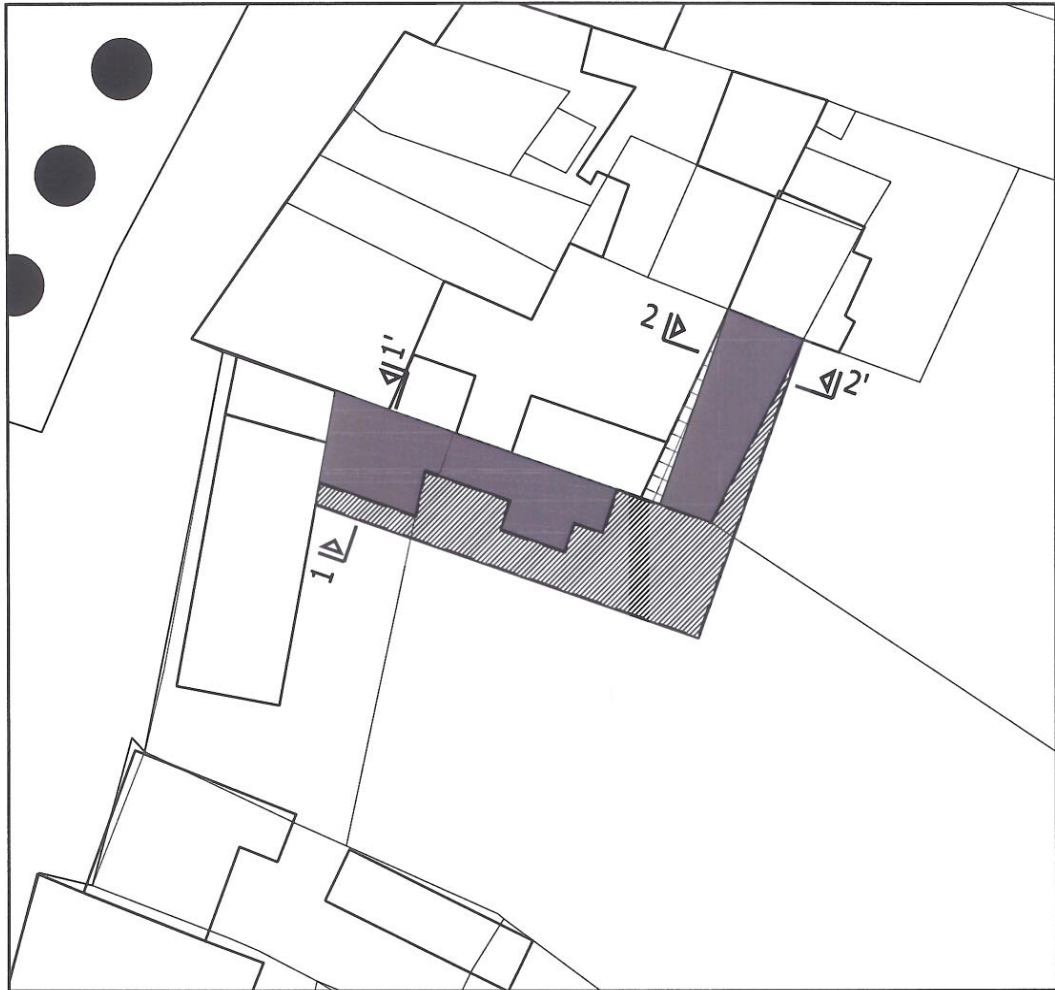
SUPERFICIE COPERTA : 58.00 mq
VOLUME TOTALE : 186.00 mc

STATO DI PROGETTO:

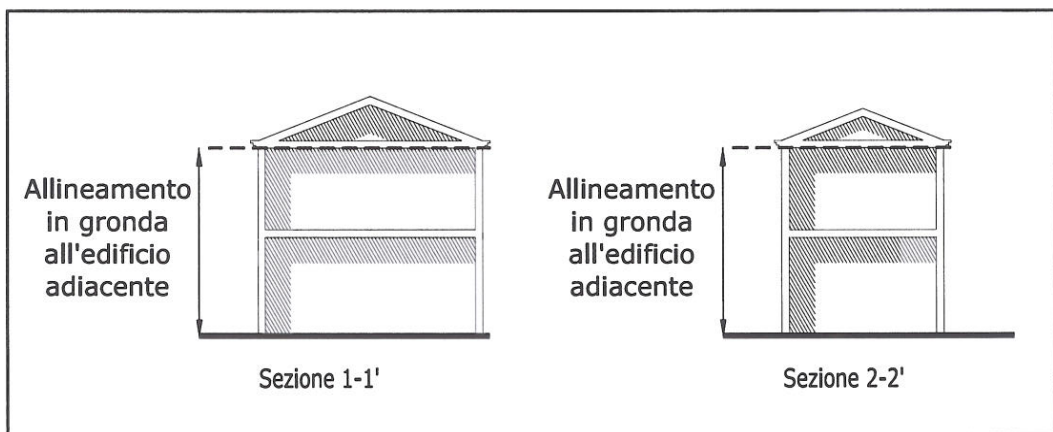
SUPERFICIE COPERTA : 58.00 mq
VOLUME TOTALE : 360.00 mc

SCHEDA DI INTERVENTO N.84

ALLEGATO GRAFICO DI RIFERIMENTO: R



Scala 1:500



Scala 1:250

SCHEMA NORMATIVO

LEGENDA

Edificio esistente



Nuova costruzione (ampliam.-soprael.)



Demolizione



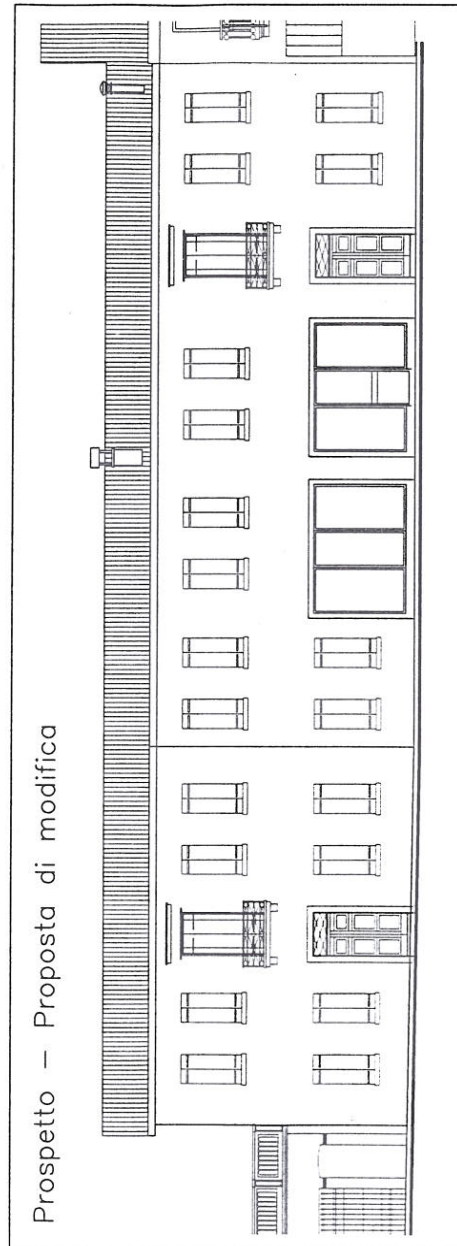
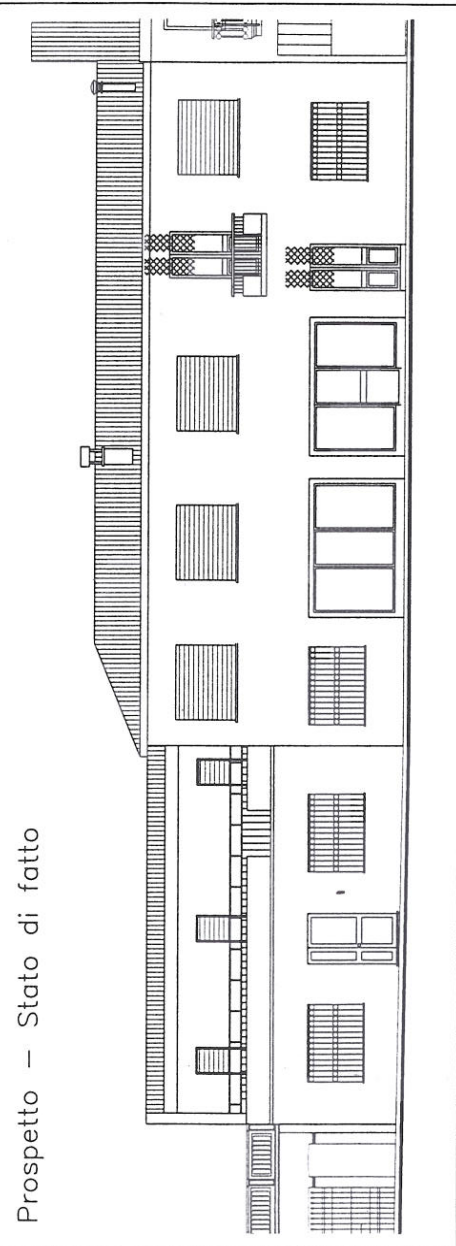
Sezione



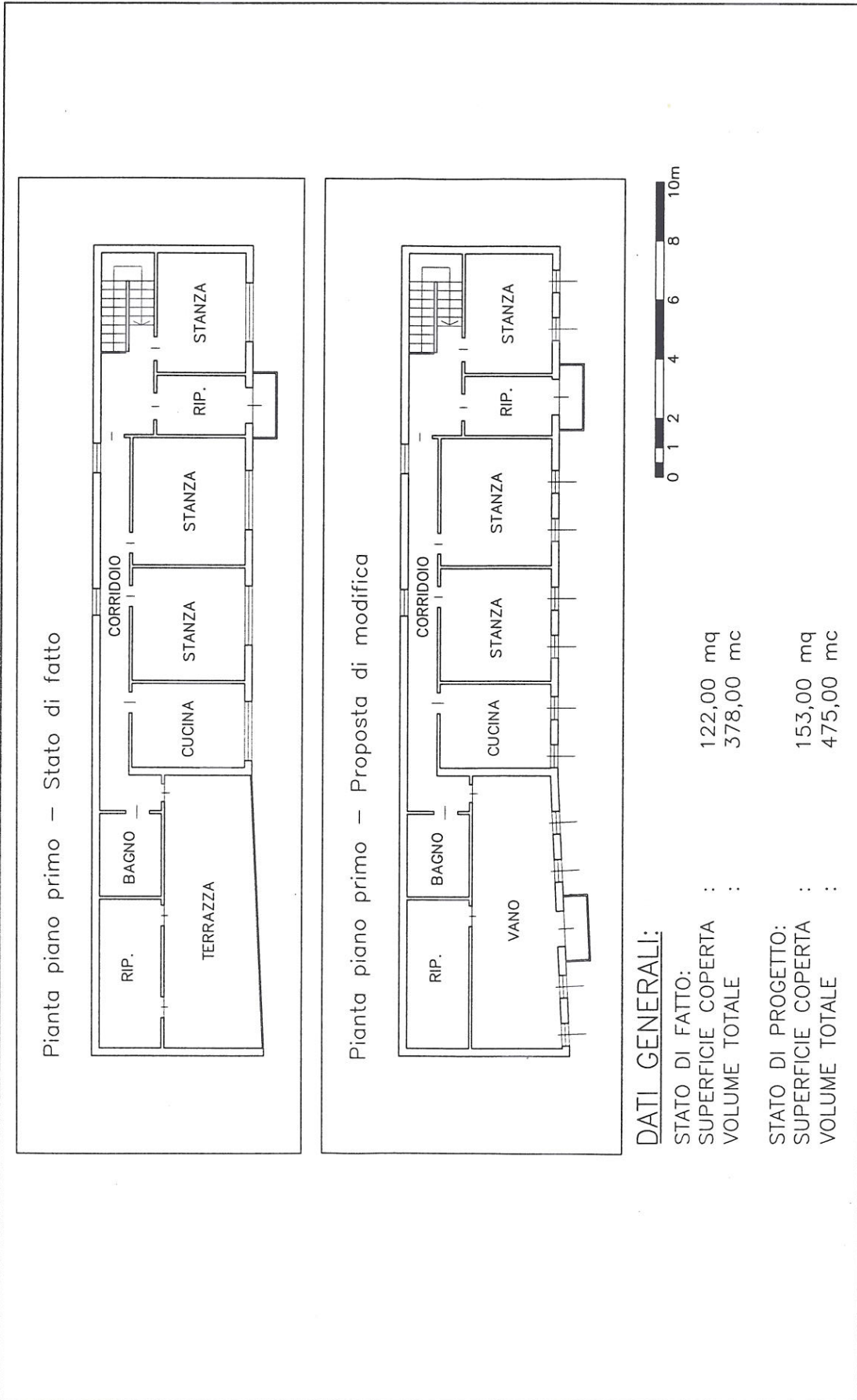
Perimetro di massimo inviluppo



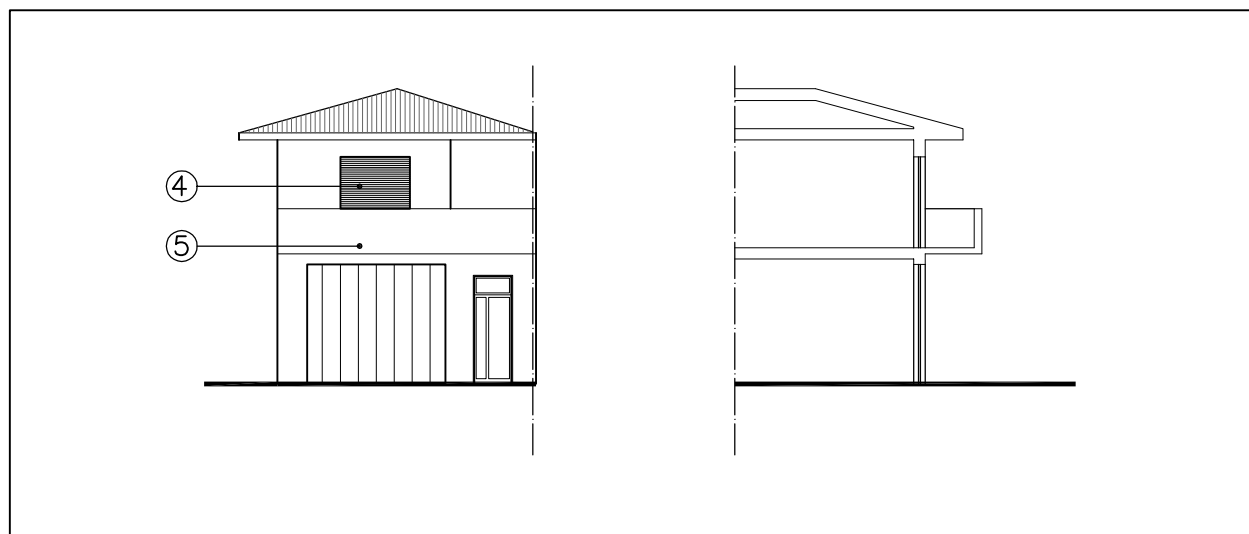
ALLEGATO GRAFICO DI RIFERIMENTO: S1



ALLEGATO GRAFICO DI RIFERIMENTO: S2

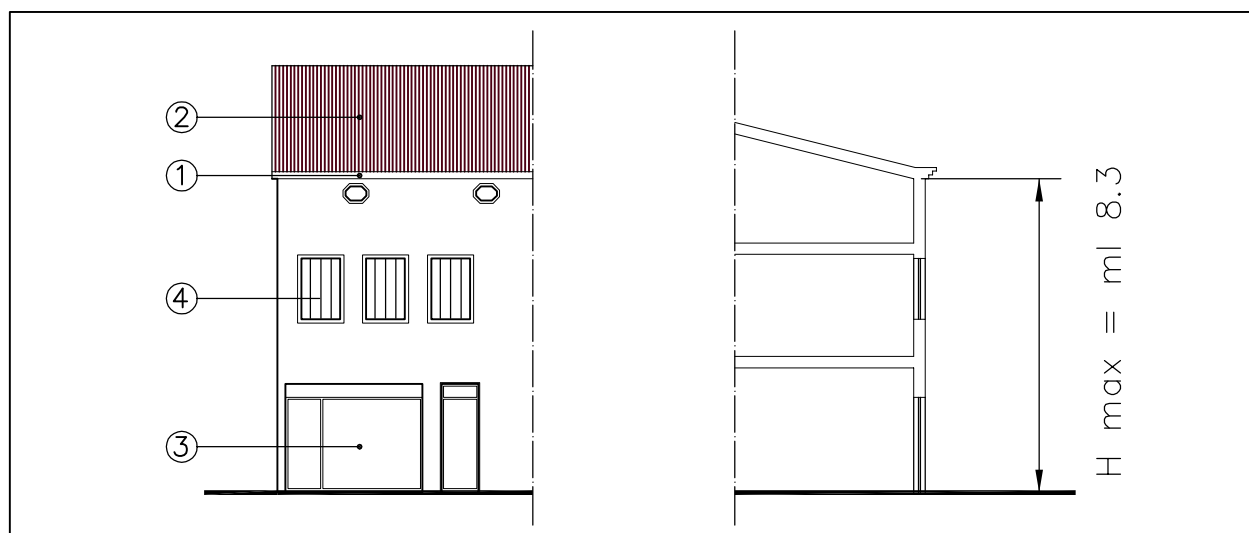


SCHEMA ILLUSTRATIVO



0 1 2 4 6 8 10m

Prospetto e sezione – stato di fatto



0 1 2 4 6 8 10m

Prospetto e sezione – proposta di modifica

DESCRIZIONE:

- ① sopraelevazione dell'edificio con allineamento in gronda all'edificio adiacente;
- ② copertura a due falde;
- ③ ricomposizione delle forometrie;
- ④ sostituzione degli infissi esterni con scuri in legno;
- ⑤ demolizione del terrazzo.

SCHEMA ILLUSTRATIVO



0 1 2 4 6 8 10m

Prospetto – stato di fatto



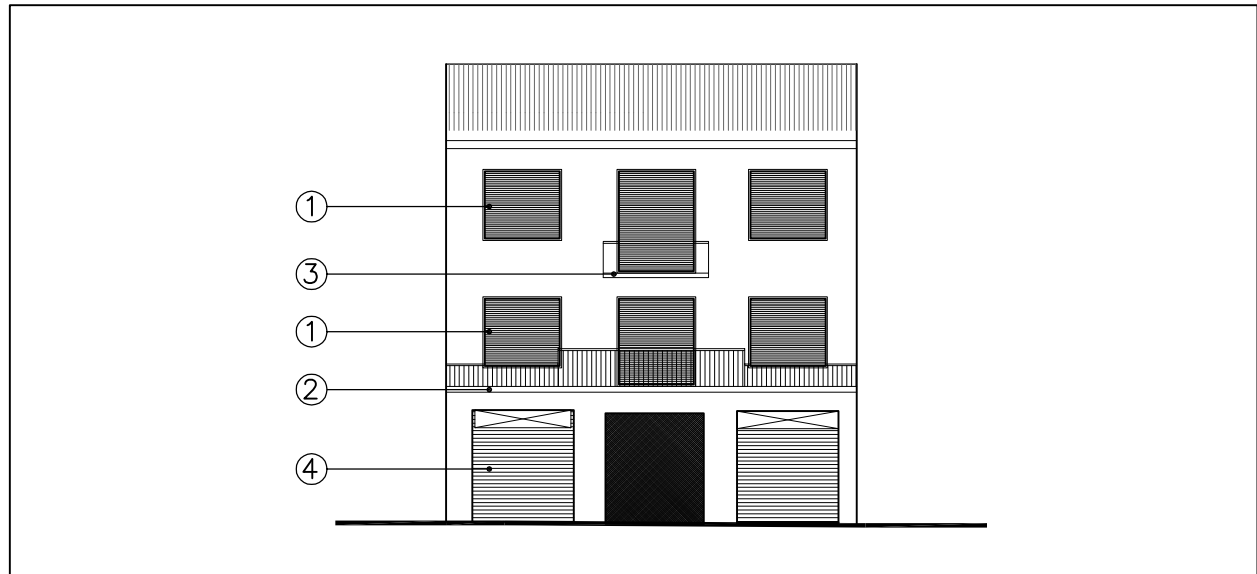
0 1 2 4 6 8 10m

Prospetto – proposta di modifica

DESCRIZIONE:

- ① demolizione del terrazzo posto al primo piano;
- ② ricomposizione delle forometrie;
- ③ sostituzione degli infissi esterni con scuri in legno.

SCHEMA ILLUSTRATIVO



Prospetto – stato di fatto

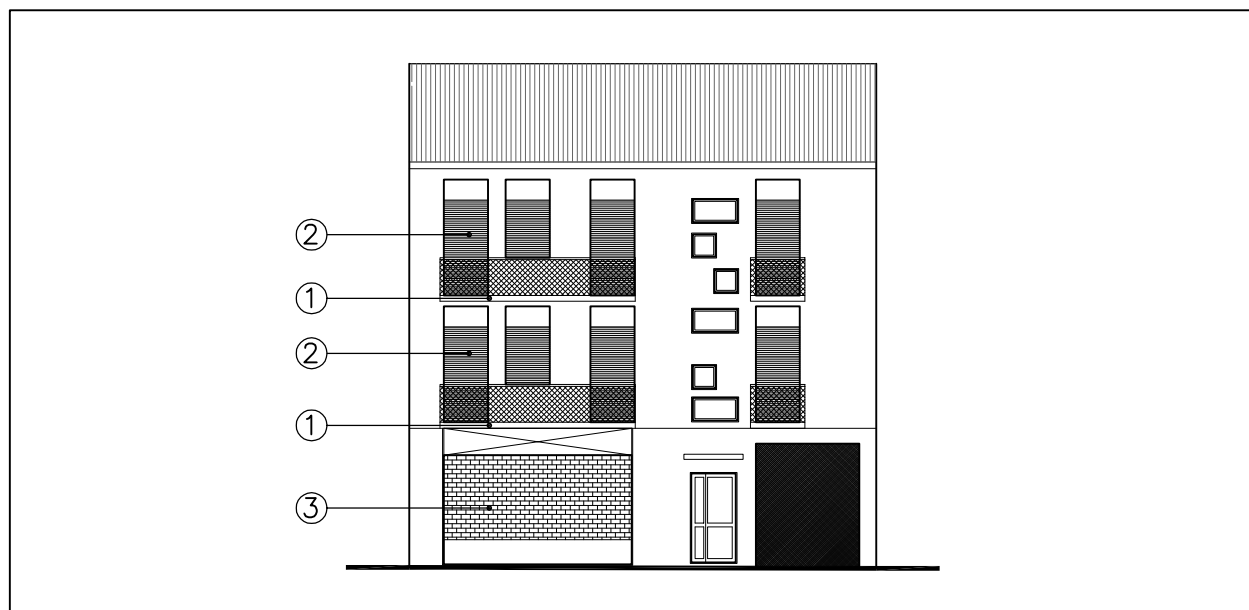


Prospetto – proposta di modifica

DESCRIZIONE:

- ① ricomposizione delle forometrie;
- ② sostituzione del terrazzo posto al piano primo con balcone su portafinestra;
- ③ riduzione del balcone del piano secondo;
- ④ sostituzione degli infissi esterni con scuri in legno.

SCHEMA ILLUSTRATIVO



Prospetto – stato di fatto

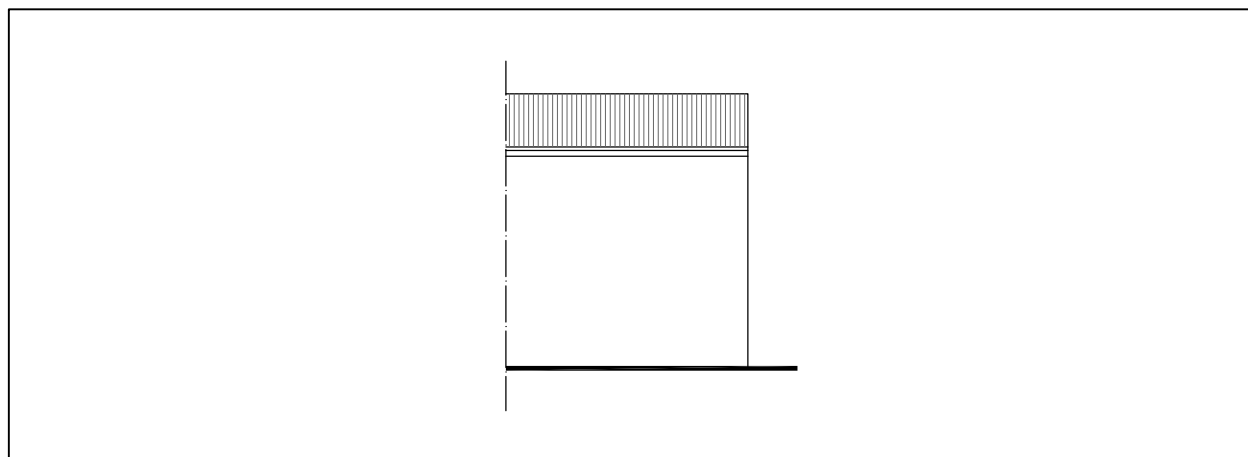


Prospetto – proposta di modifica

DESCRIZIONE:

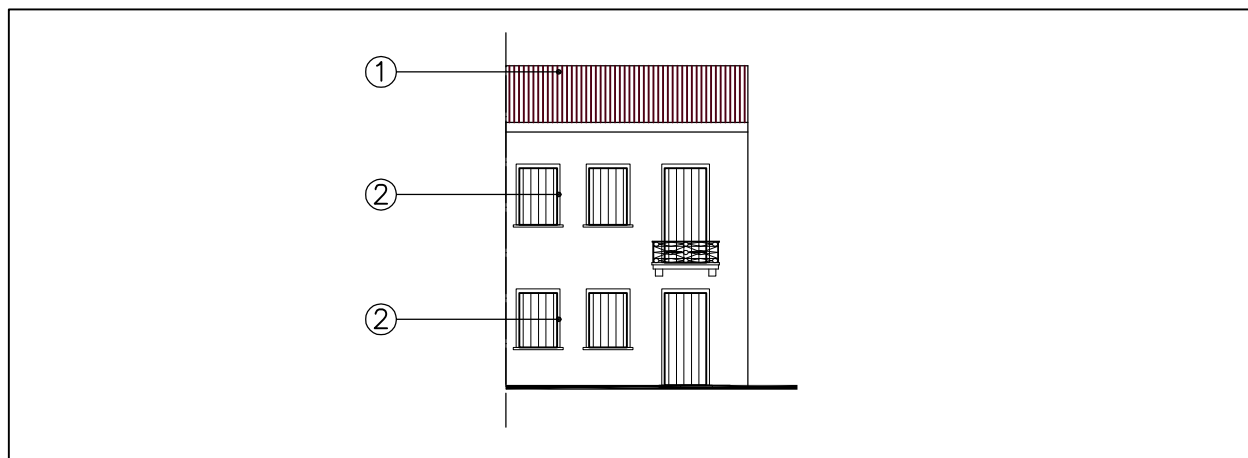
- ① demolizione del terrazzo al piano primo e secondo e sostituzione con balconi su portefinestre;
- ② sostituzione degli infissi esterni con scuri in legno;
- ③ regolarizzazione dei serramenti al piano terra.

SCHEMA ILLUSTRATIVO



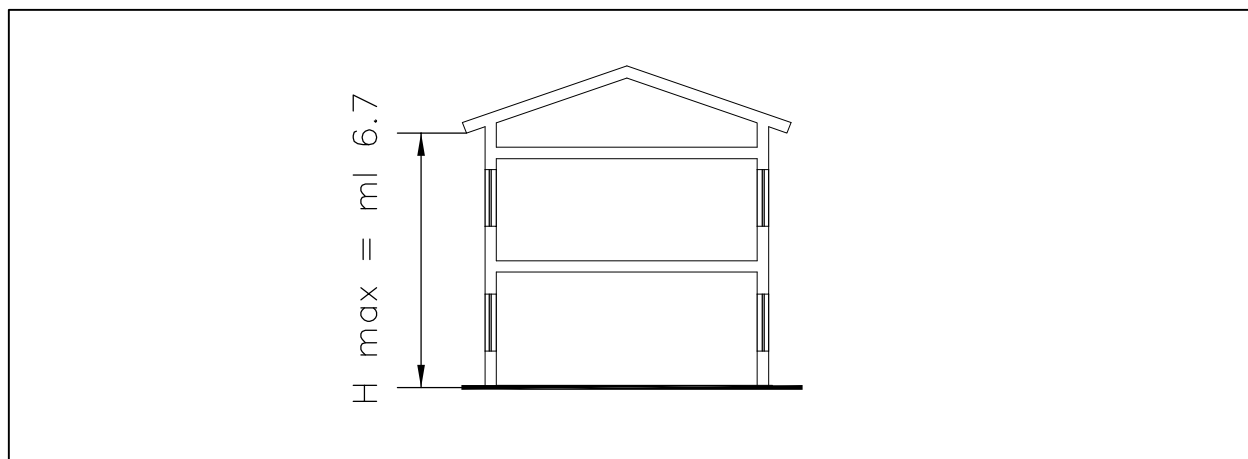
0 1 2 4 6 8 10m

Prospetto – stato di fatto



0 1 2 4 6 8 10m

Prospetto – proposta di modifica



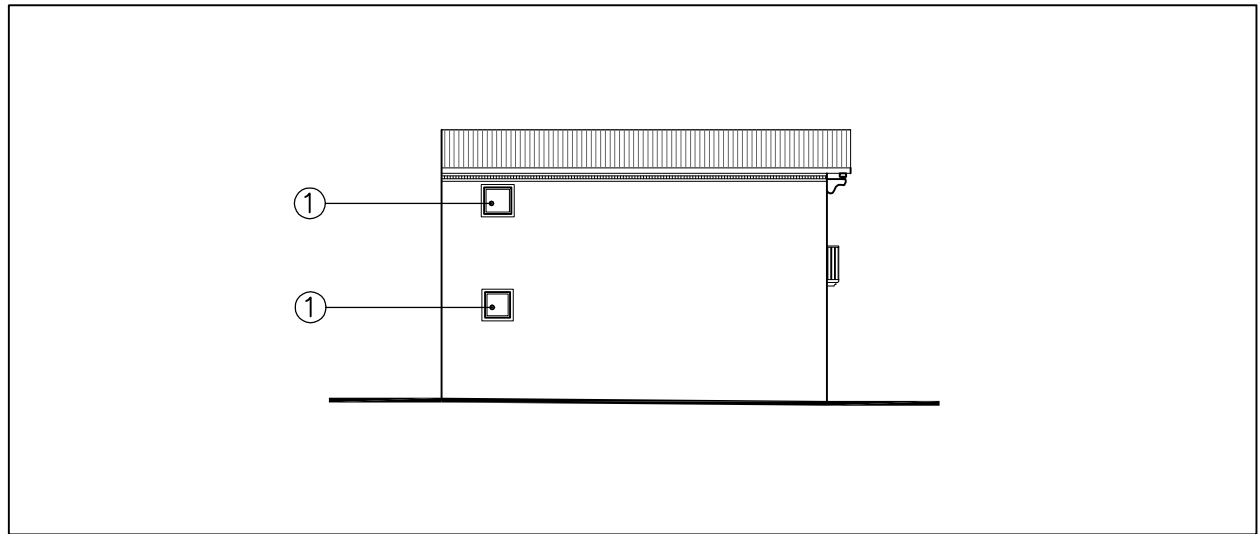
0 1 2 4 6 8 10m

Sezione – proposta di modifica

DESCRIZIONE:

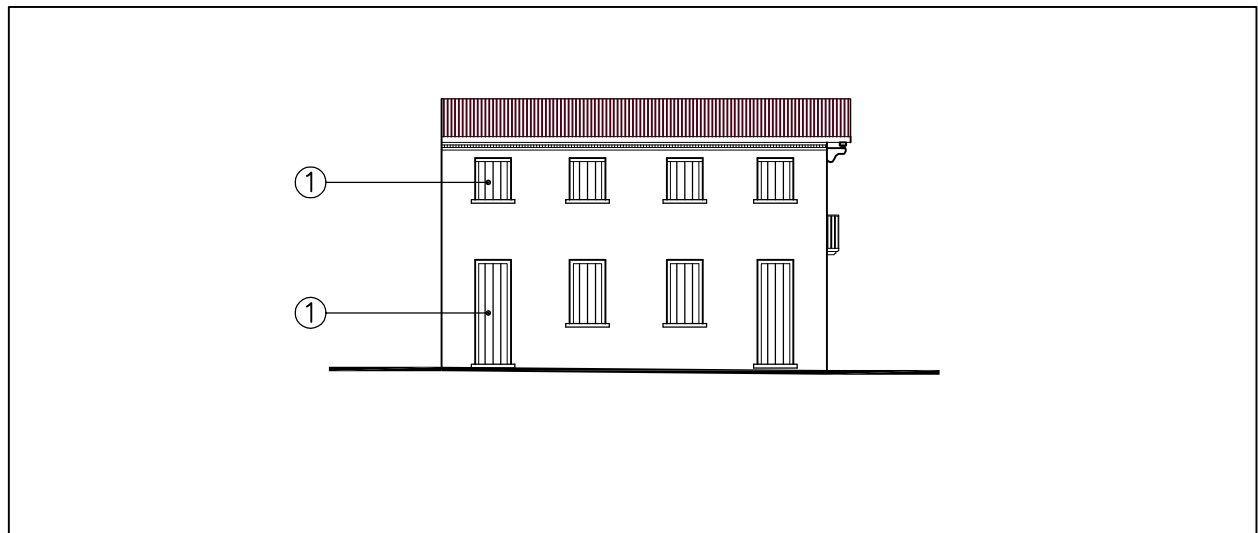
- ① allineamento in colmo all'edificio adiacente;
- ② nuova forometria sul lato nord.

SCHEMA ILLUSTRATIVO



0 1 2 4 6 8 10m

Prospetto – stato di fatto



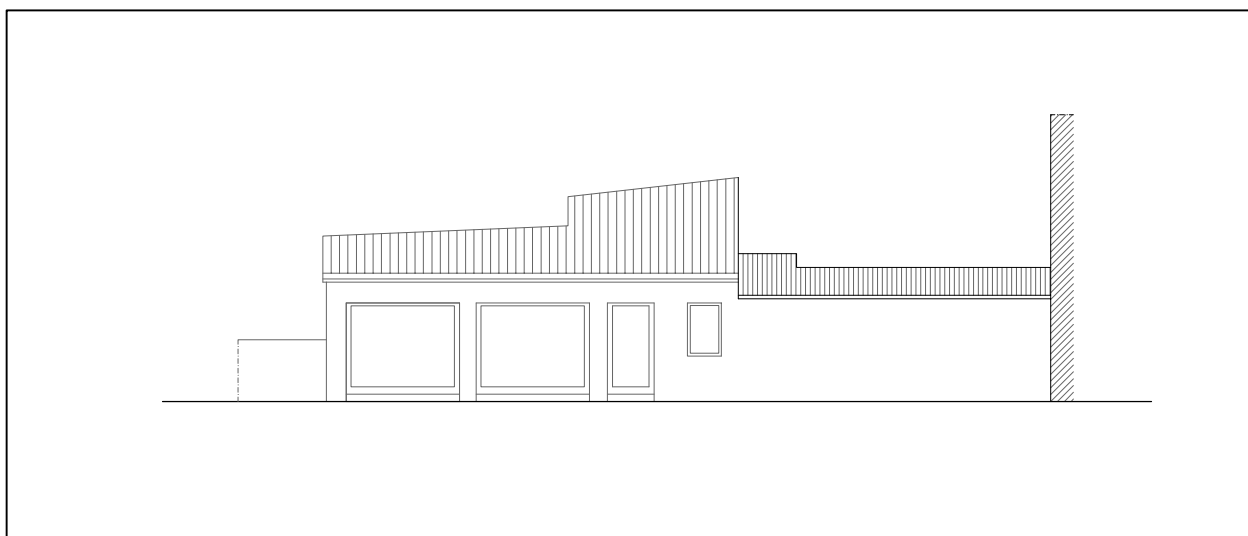
0 1 2 4 6 8 10m

Prospetto – proposta di modifica

DESCRIZIONE:

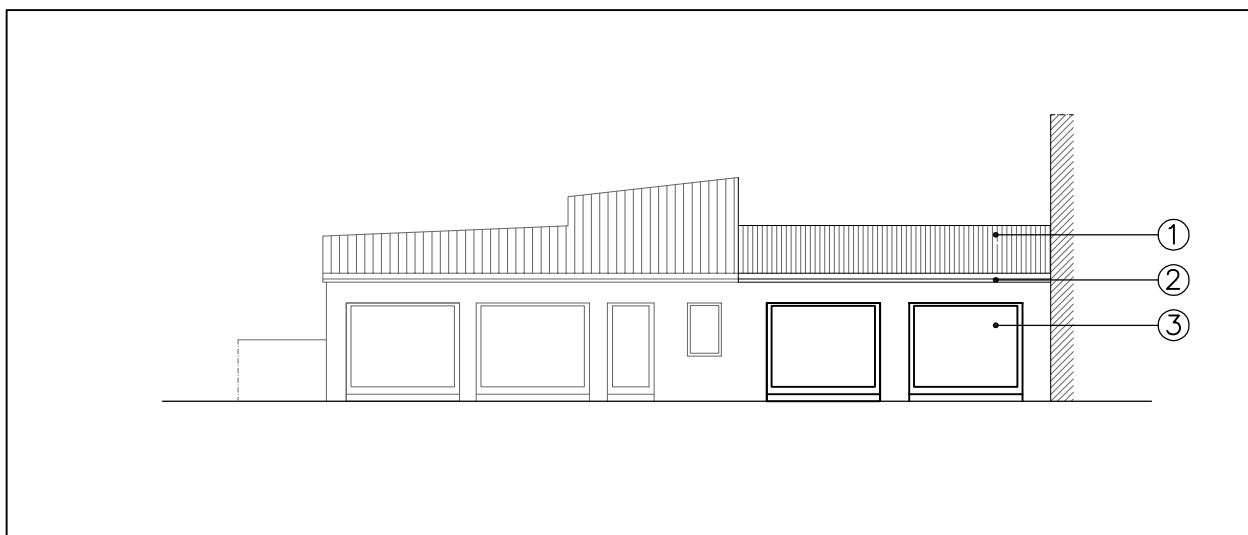
- ① nuova forometria sul lato nord e modifica di quella esistente.

SCHEMA ILLUSTRATIVO



0 1 2 4 6 8 10m

Prospetto – stato di fatto

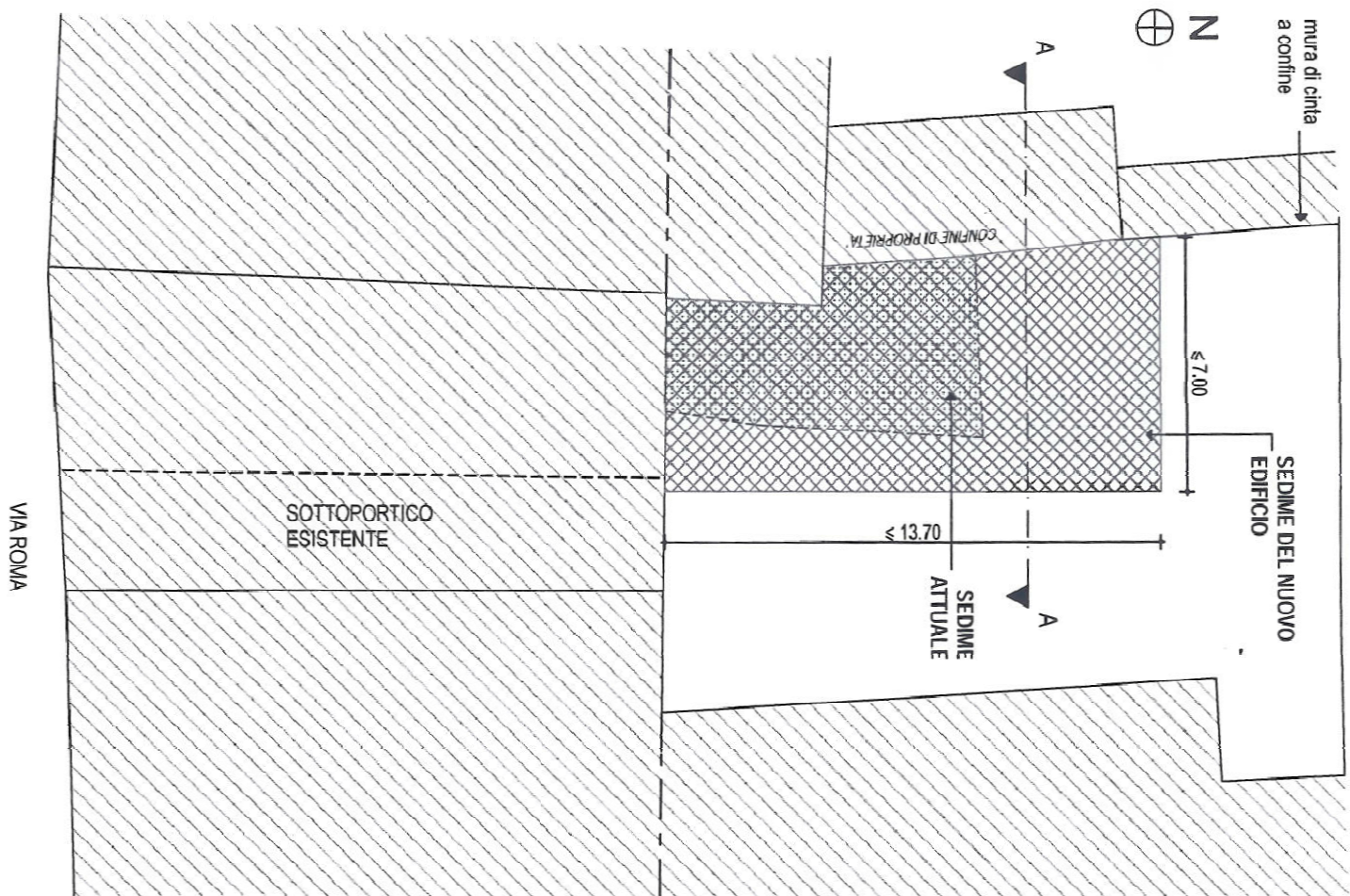


0 1 2 4 6 8 10m

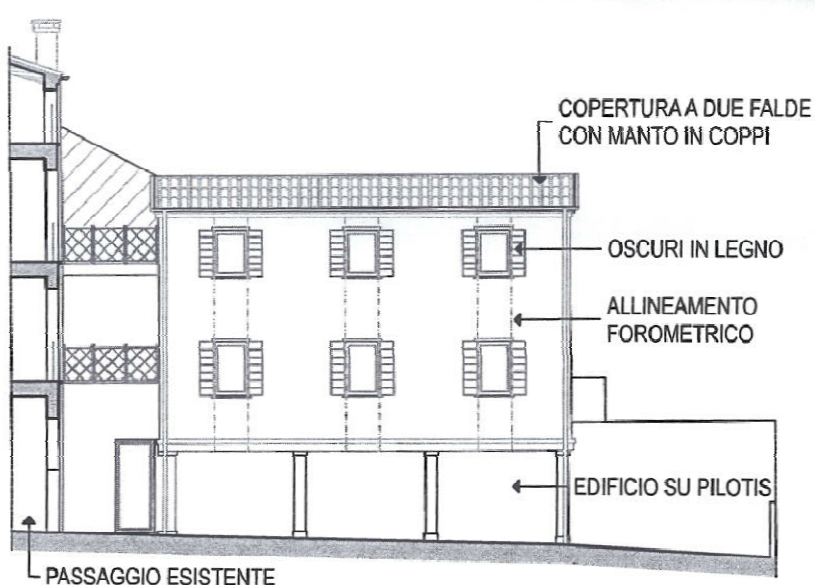
Prospetto – proposta di modifica

DESCRIZIONE:

- ① copertura a due falde;
- ② allineamento linea di gronda;
- ③ apertura nuove vetrine;

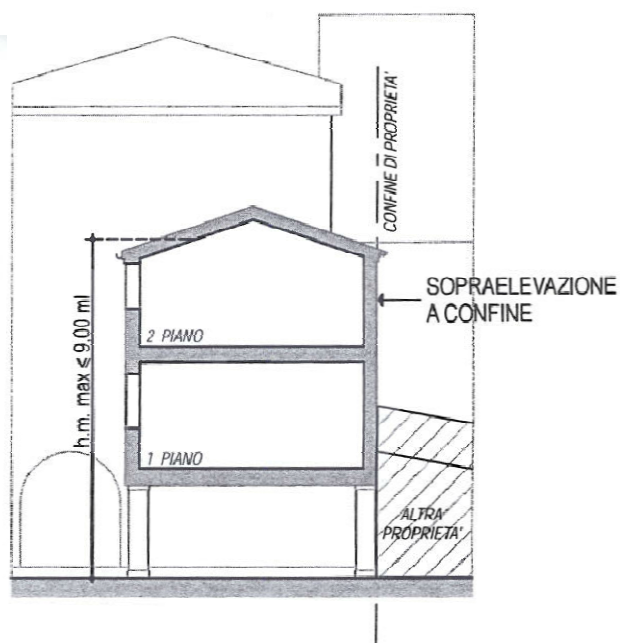


PLANIMETRIA - Scala 1:200

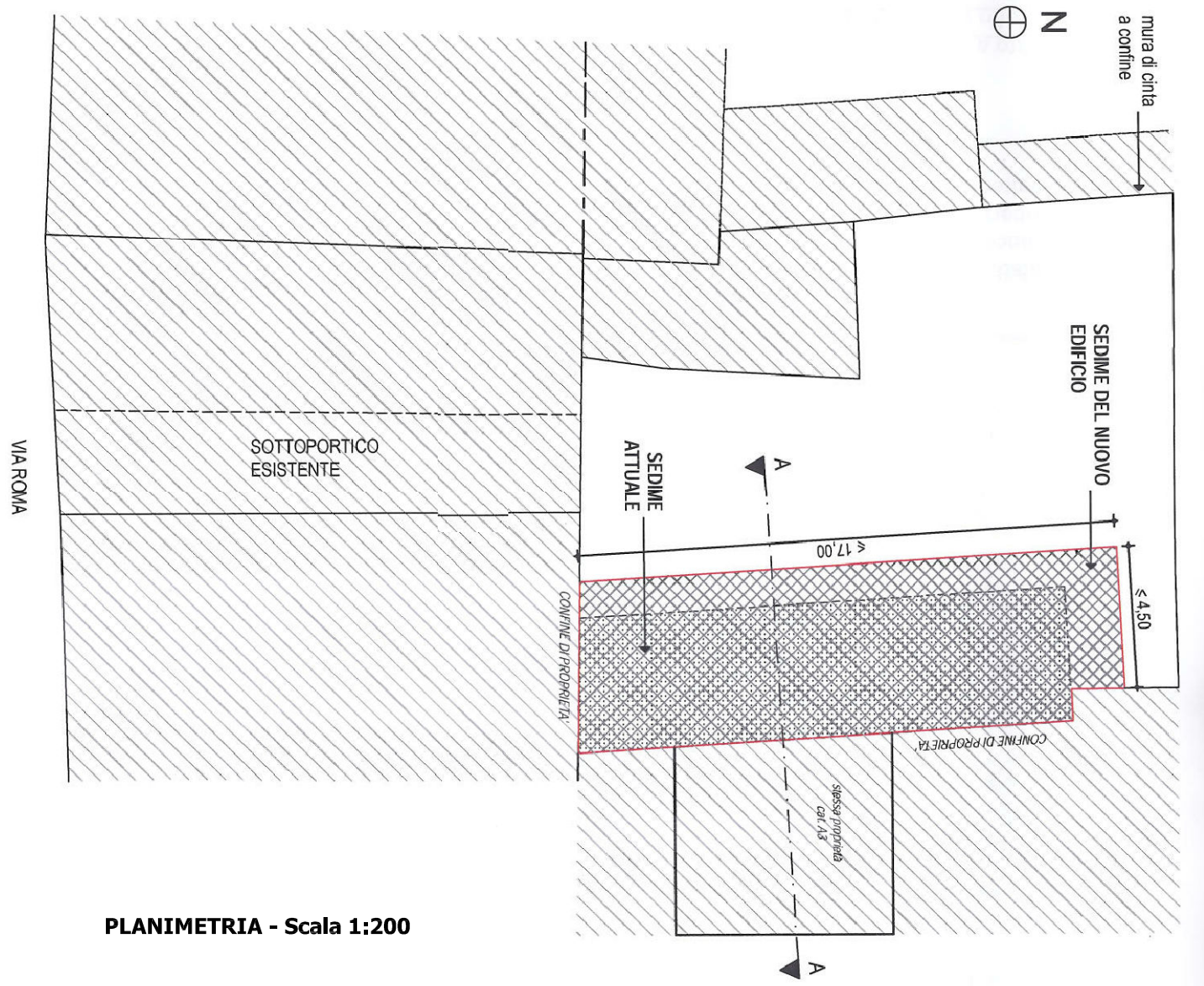


1°P e 2°P DIREZIONALE E/O RESIDENZIALE

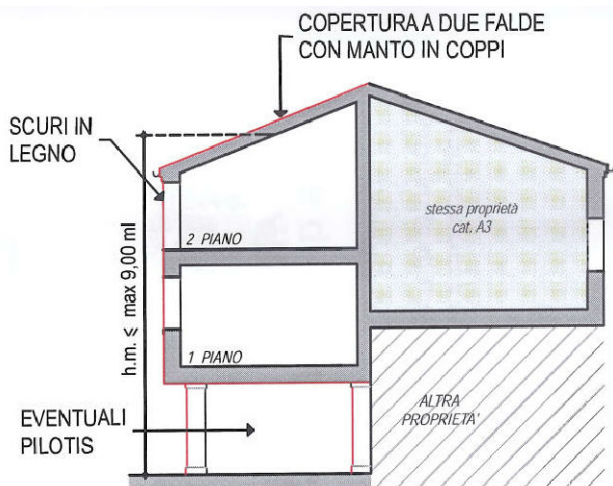
PROSPETTO EST - Scala 1:200



SEZIONE A-A - Scala 1:200

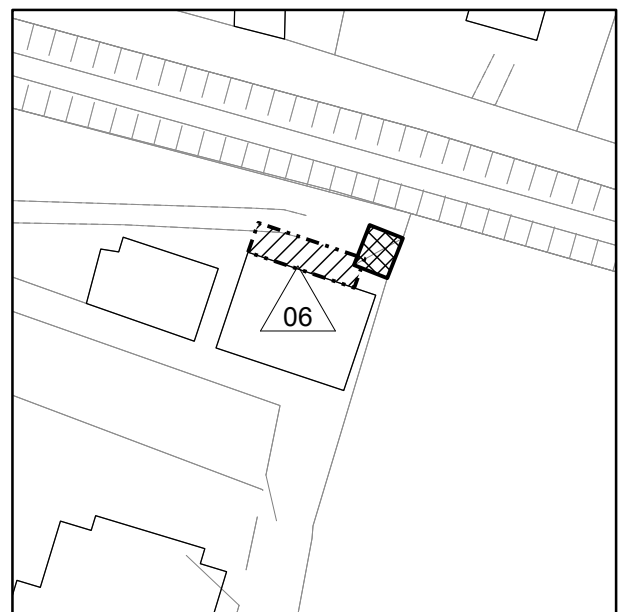
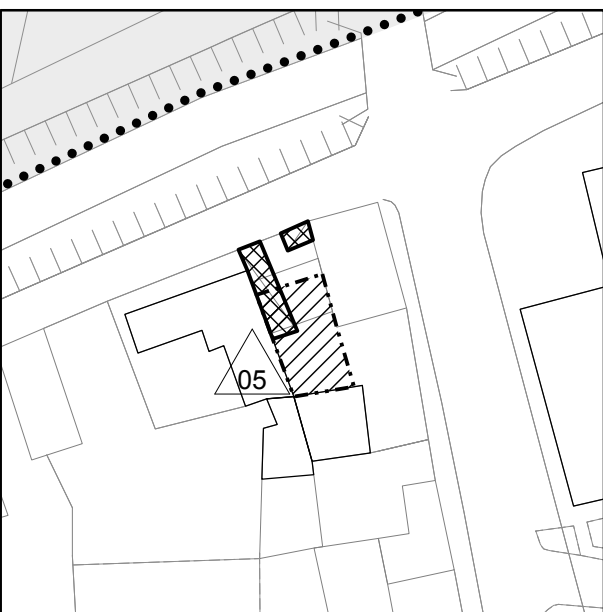
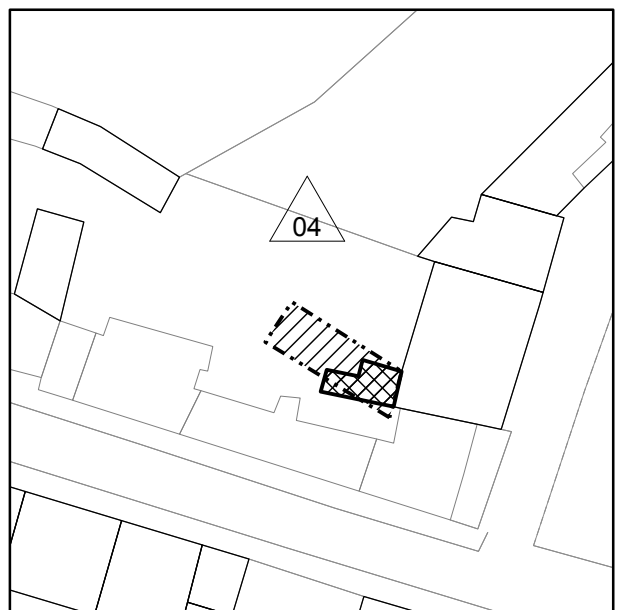
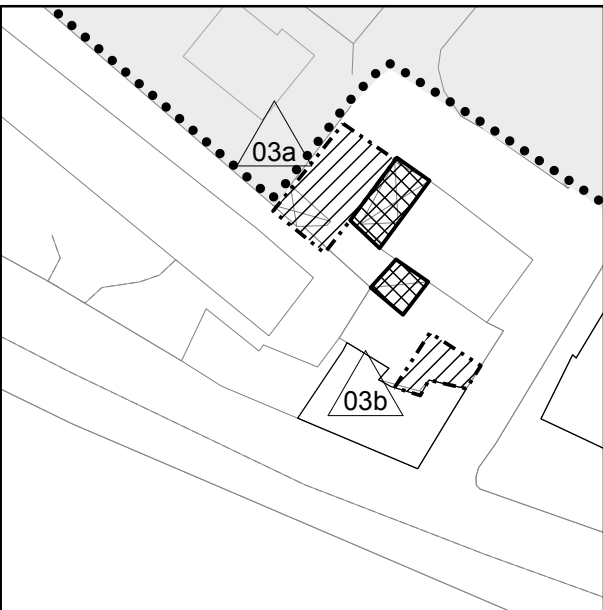
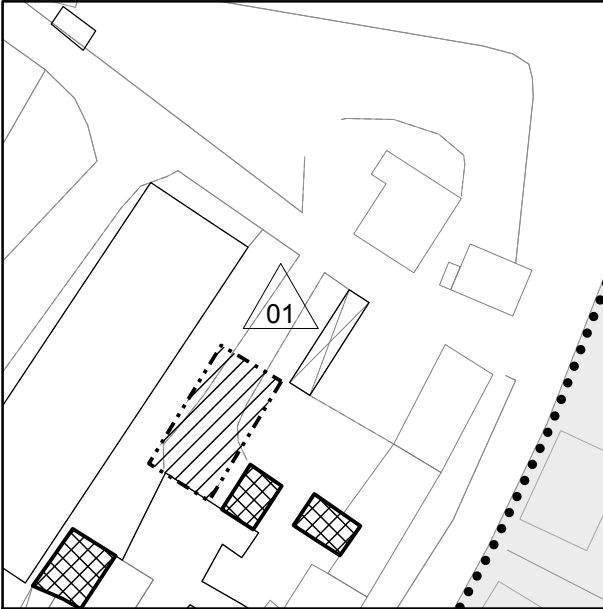


PLANIMETRIA - Scala 1:200

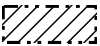



SEZIONE A-A - Scala 1:200

Limite di inviluppo 1, 2, 3, 4, 5 e 6



Legenda

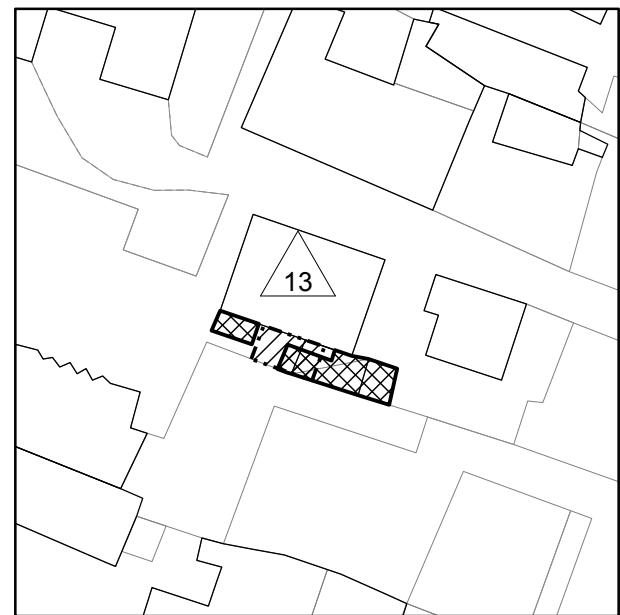
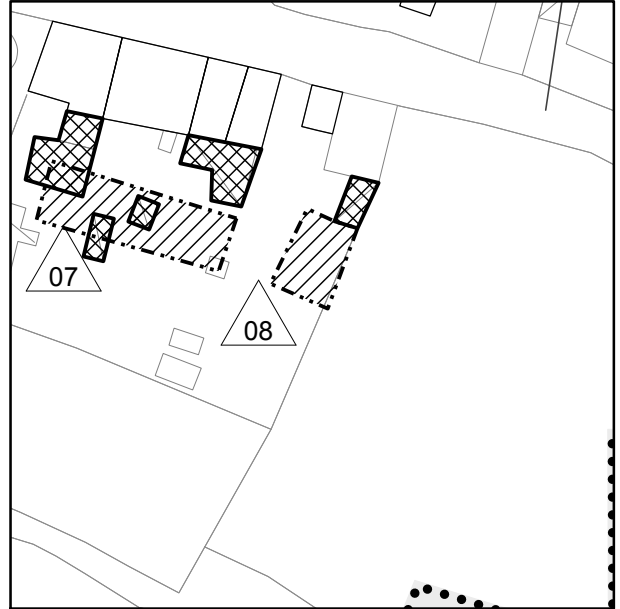
-  Limite di inviluppo
-  Immobile da demolire

scala 1:1000





Numerazione di riferimento

Limite di inviluppo 7, 8, 10, 11, 12 e 13



Legenda

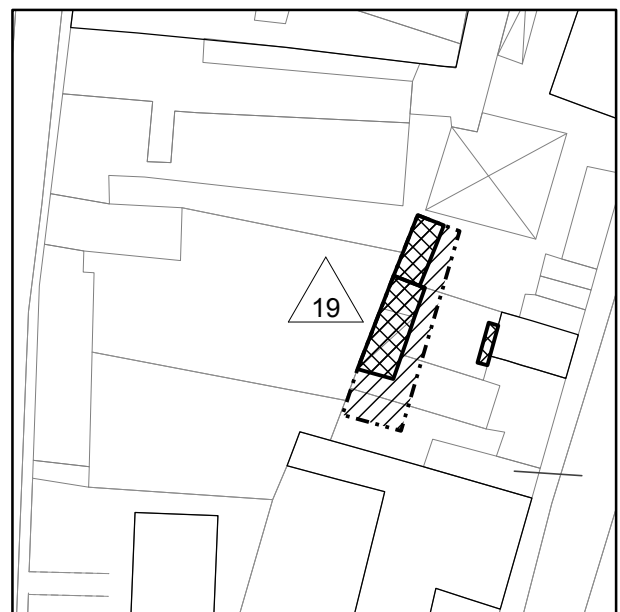
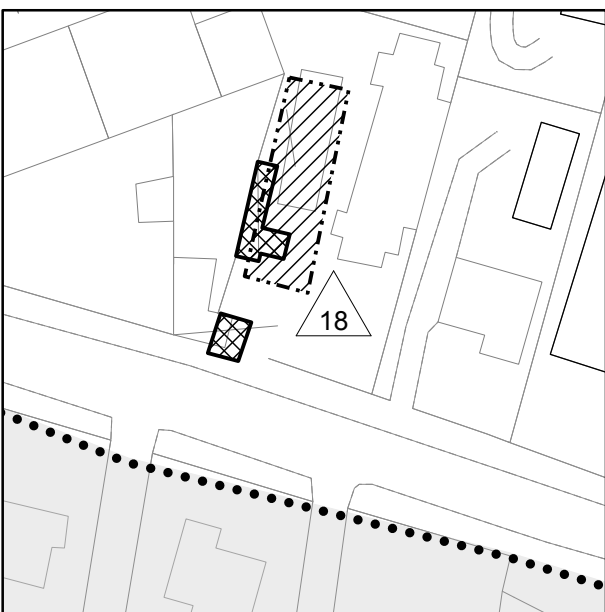
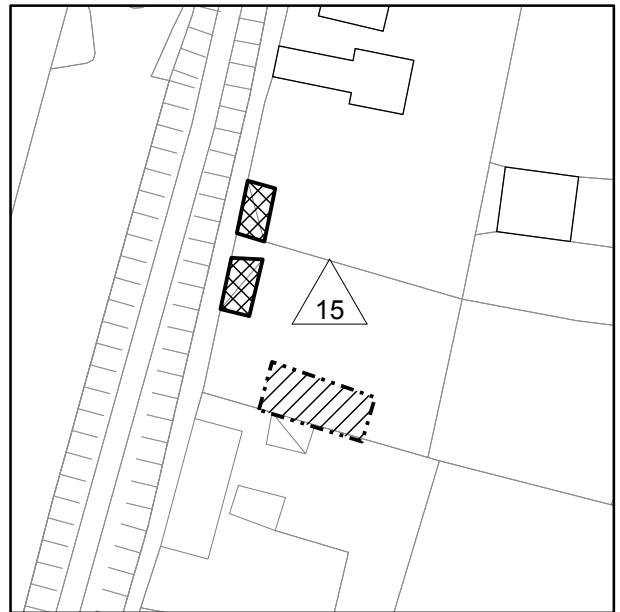
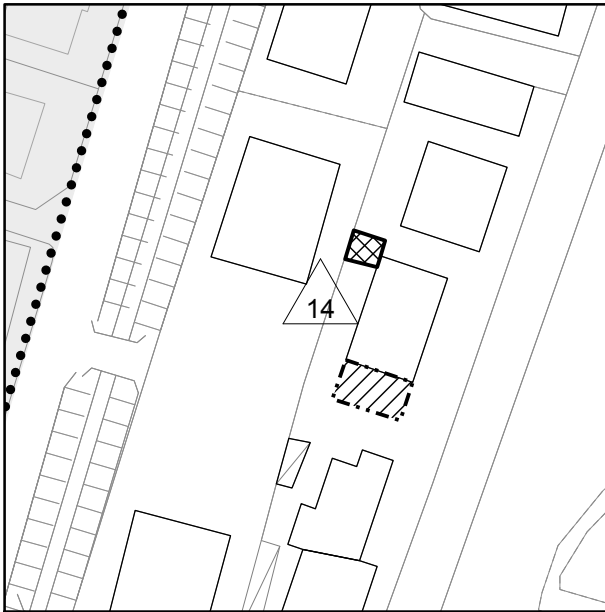
-  Limite di inviluppo
-  Immobile da demolire

scala 1:1000

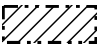



Numerazione di riferimento

Limite di inviluppo 14, 15, 16, 17, 18 e 19



Legenda

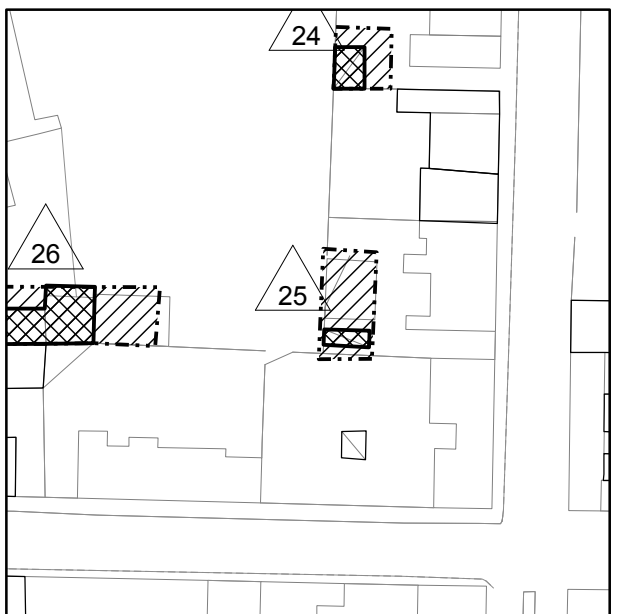
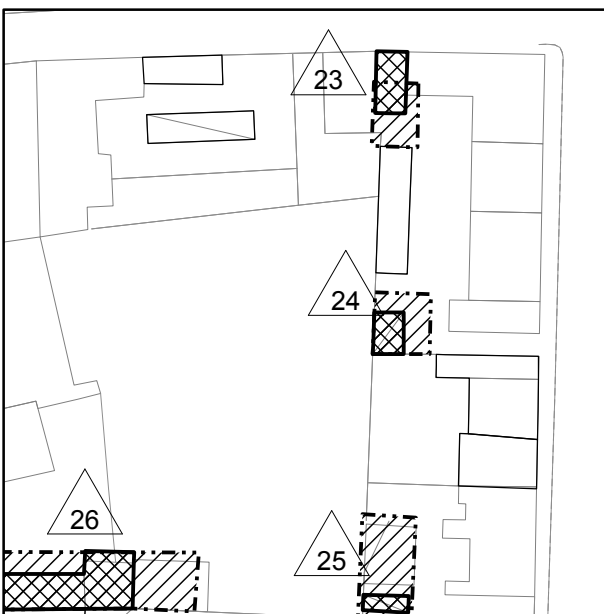
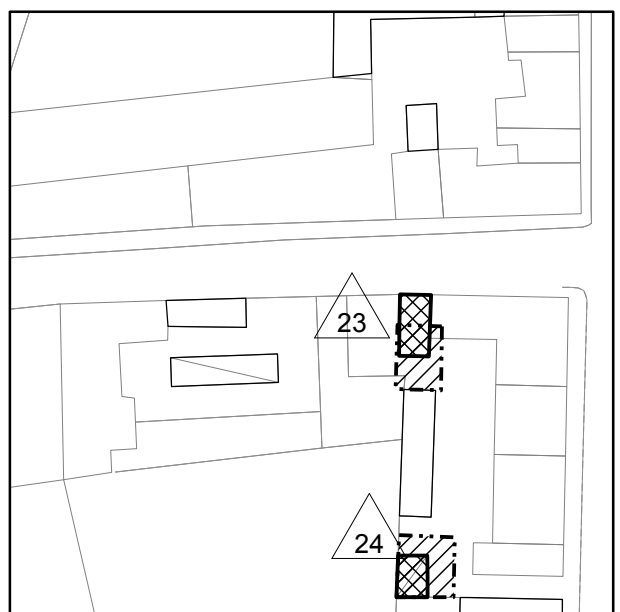
-  Limite di inviluppo
-  Immobile da demolire

scala 1:1000

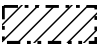



Numerazione di riferimento

Limite di inviluppo 20, 21, 22, 23, 24 e 25



Legenda

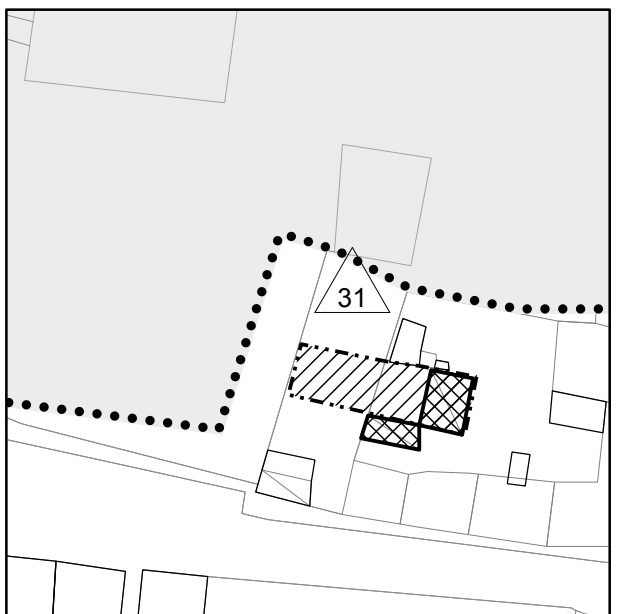
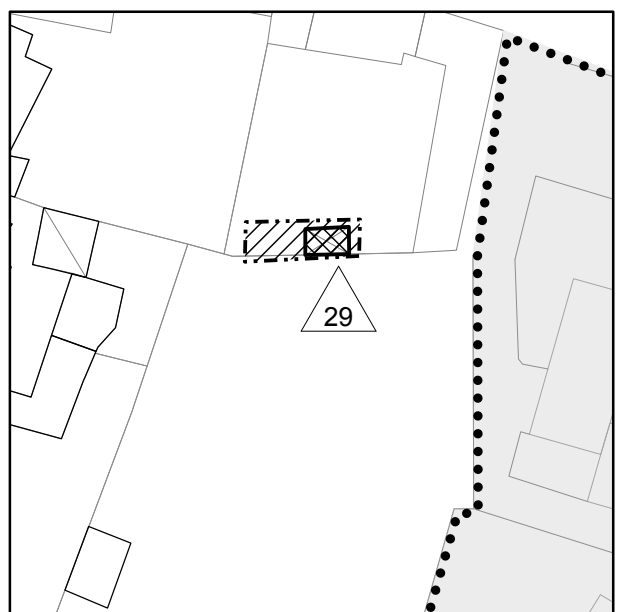
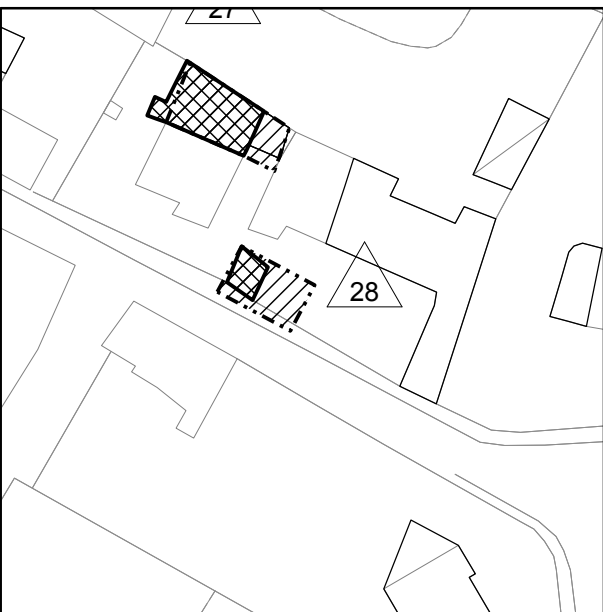
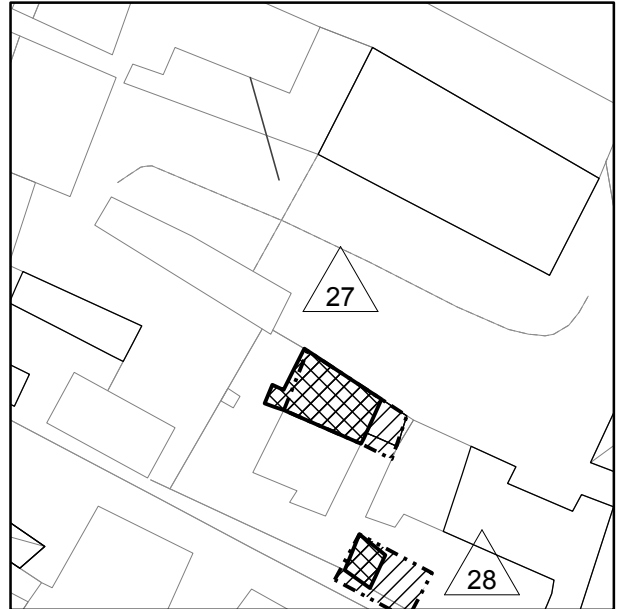
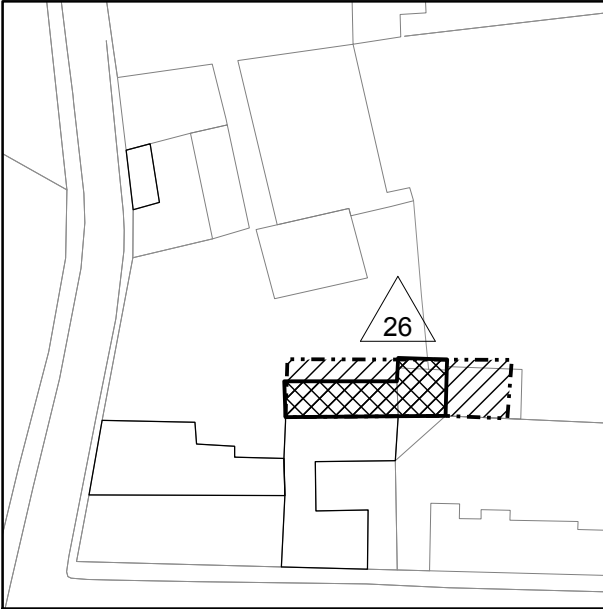
-  Limite di inviluppo
-  Immobile da demolire

scala 1:1000





Numerazione di riferimento

Limite di inviluppo 26, 27, 28, 29, 30 e 31



Legenda

-  Limite di inviluppo
-  Immobile da demolire

scala 1:1000

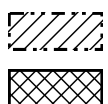


Numerazione di riferimento

Limite di inviluppo 32 e 33



Legenda



Limite di inviluppo

Immobile da demolire

scala 1:1000



Numerazione di riferimento