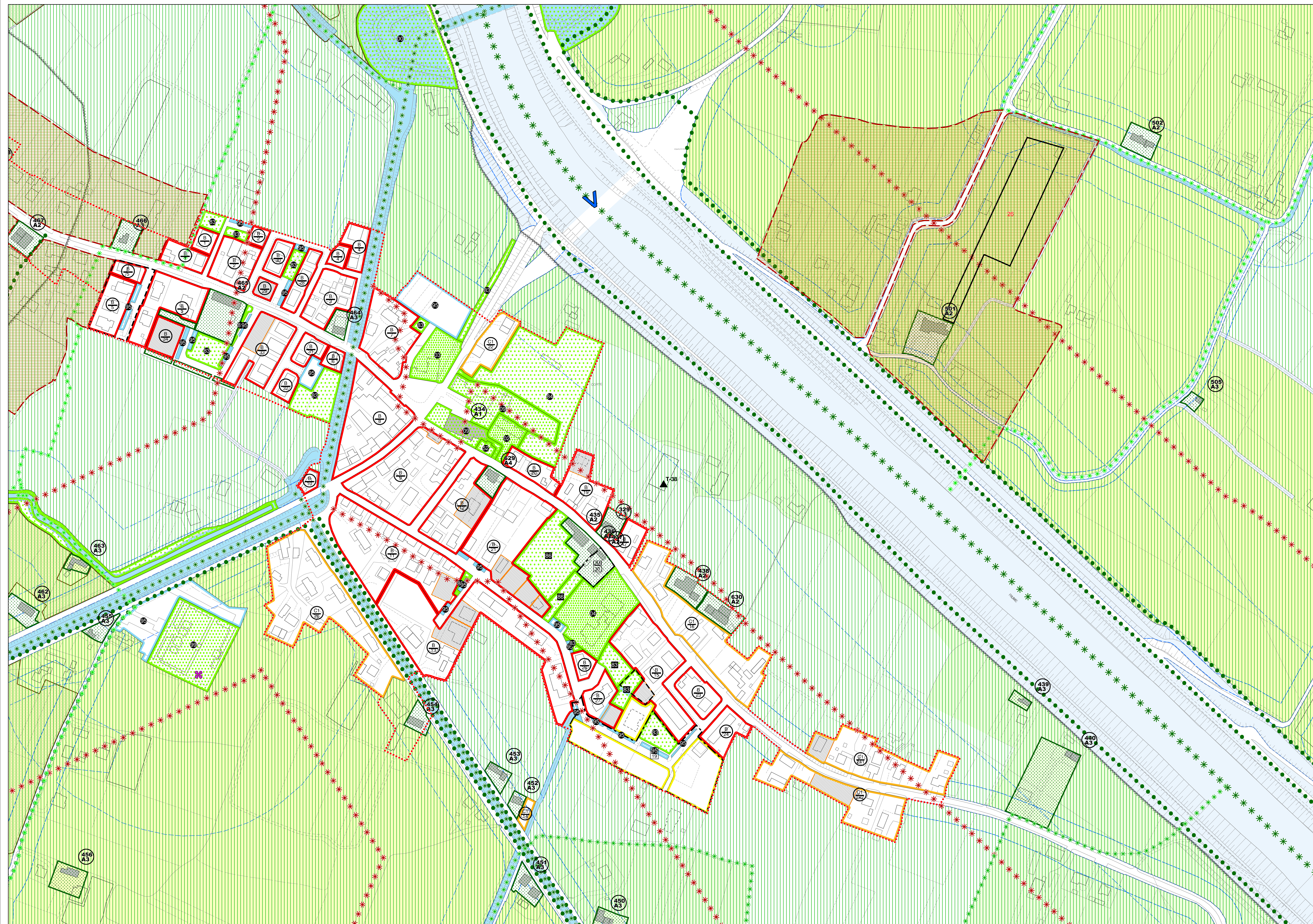


LEGENDA N.T.O.

- | | | | | | |
|--|--|--|--|--|---|
| | Limite amministrativo del Comune | | Fasce di rispetto cimiteriali, del metanodotto, dell'elettrodoto | | Ambiti territoriali di importanza paesaggistica |
| | Zona A - Centro Storico | | Fasce di rispetto stradali e ferroviarie | | Ambito di percezione del cono visivo |
| | Zona B - Completamento | | Fasce di servizio idraulica relativa all'idrografia pubblica | | Coni visuali - Categoria 1 |
| | Zona C1 - Completamento | | Fasce zone umide | | Coni visuali - Categoria 2 |
| | Zona C2 - Espansione | | Idrografia principale fonte di vincolo di cui all'art. 41 della L.R. 11/2004 | | Contesti figurativi |
| | Zona D1 - Area produttiva di completamento | | Viabilità e ferrovia | | Centri storici |
| | Zona D2 - Area commerciale/direzionale di espansione | | Viabilità di progetto | | Piste ciclabili e/o itinerari paesaggistici |
| | Zona D3 - Area produttiva di edificazione consolidata | | Antenne | | Ambiti territoriali di importanza ambientale |
| | Zona D4 - Area produttiva di espansione | | Metanodotti e Elettrodotti | | Ambiti preferenziali di forestazione |
| | Zona agricola | | | | Nodi locali |
| | Ambiti di edificazione diffusa | | | | Corridoi ecologici principali |
| | Verde privato di rispetto | | | | Corridoi ecologici secondari locali |
| | Zona F sa - Aree per l'istruzione | | | | Corridoi ecologici secondari territoriali |
| | Zona F sb - Aree per attrezzature di interesse comune | | | | Corridoi ecologici terziari locali |
| | Zona F sc - Aree a parco, gioco e sport | | | | |
| | Zona F sd - Aree per parcheggi | | | | |
| | Zona umida | | | | |
| | Ambiti di integrità fondiaria, paesaggistica e ambientale | | | | |
| | Ambiti di localizzazione degli interventi edilizi | | | | |
| | Annessi rustici non più funzionali alle esigenze dell'azienda o dell'attività agricola | | | | |
| | Lotti interclusi | | | | |
| | Lotti interclusi con sagoma edifici a destinazione mista | | | | |
| | Attività produttive confermate e codificate | | | | |
| | Attività produttive da confermare | | | | |
| | Fuori del centro storico | | | | |
| | Edifici vincolati - cat a - Interno al centro storico | | | | |
| | Edifici a conservazione volumetrica - cat b - | | | | |
| | Edifici di nuova costruzione e ampliamenti - cat c - | | | | |
| | Edifici da demolire | | | | |
| | Perimetro Area di Intervento Unitario non convenzionato | | | | |
| | Perimetro Area di Intervento Unitario convenzionato | | | | |
| | Strumenti attuativi vigenti | | | | |
| | Obbligo strumenti attuativi | | | | |
| | Comparto | | | | |
| | Unità Minime di Intervento | | | | |
| | Ambiti di riqualificazione e riconversione | | | | |
| | Vincolo monumentale D.Lgs. 42/2004 (art.10) | | | | |
| | Vincolo ambientale ex D.Lgs. 490/99 ora D.Lgs. 42/2004 | | | | |
| | Zone sottoposte a vincolo idrogeologico ai sensi del R.D.3267/1923 | | | | |
| | Zone archeologiche vincolate ai sensi dell'art.27 delle N. di. A del P.T.R.C (1992) | | | | |
| | Limite centri abitati | | | | |



Regione Veneto
Provincia di Padova
Comune di Piove di Sacco

P.I.
Piano degli Interventi

13 3 c

Scala 1:2.000

P.I. ZONIZZAZIONE
Corte
Var. n°35

Progettisti variante
arch. Ivano Ronca
dott. Alessandro Campalato

Il Sindaco
Lucia Pizzo

Responsabile Settore V
arch. Ivano Ronca

Il Segretario
dott.ssa Laura Tammaro

Adottato
D.C.C. n. 59 del 25.11.2022

Approvato
D.C.C. n. 42 del 21.07.2023

Comune di Piove di Sacco - Settore V - Edilizia privata, Urbanistica, Ambiente 35028 Piove di Sacco (PD) piazza G. Matteotti, 4
C.F. 8009770292 P.IVA 02686250281 tel. 049 9708111 fax 049 9702193 email: urbanistica@comune.piove-di-sacco.pd.it
url: www.comune.piovedisacco.pd.it

Luglio 2023